

JUKI

High Speed 1-Needle Lockstitch Straight
Button-Holing Industrial Sewing Machine

高速一本針本縫眠り穴かがりミシン

LBH-771・LBH-772

LBH-773・LBH-774

Subclasses

LBH-771-M

LBH-771・2・3-D

LBH-772・3-E

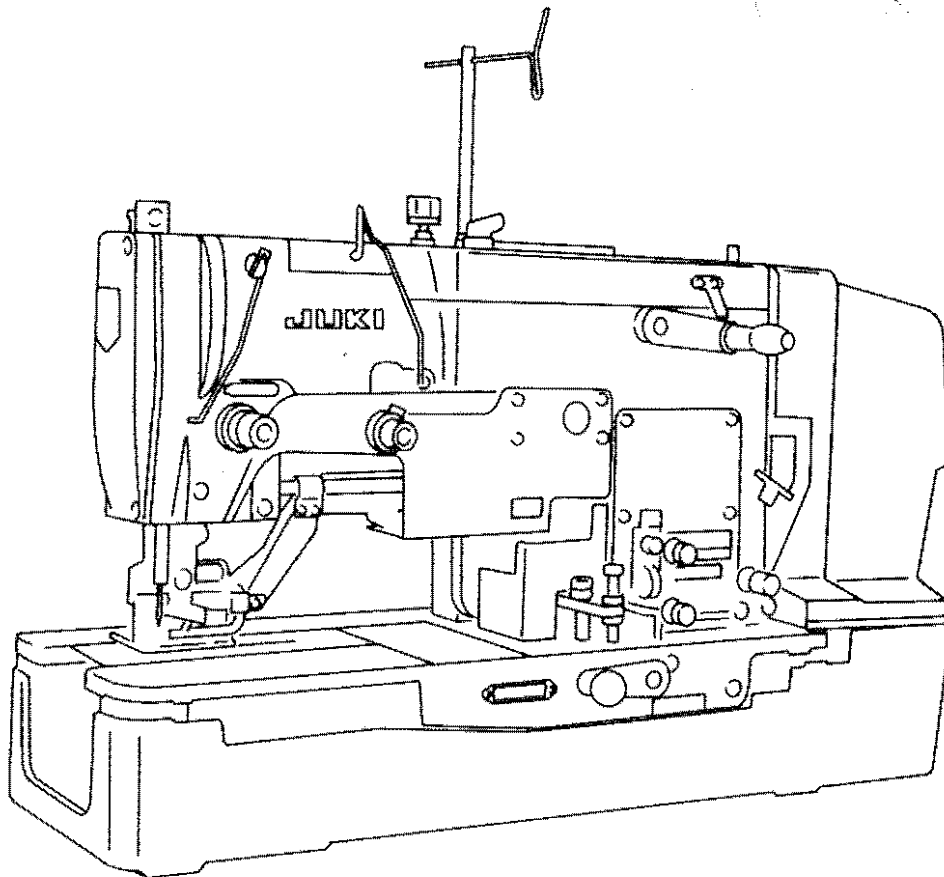
LBH-772・3・4-T

LBH-772・3・4-V

LBH-774

LBH-774K

PARTS LIST



BE771DT0PJA

From the library of: Superior Sewing Machine & Supply LLC **NO 0070-04**

HOW TO MAKE USE OF THIS PARTS LIST

パーツリストの見方

1. The part numbers of parts shown in the figure indicate the corresponding numbers (Ref. No.) shown by the Index.
図に示された部品の品番は、図にふられているNo (Ref No)に対応するインデックスによって、その品番がわかります

2. Explanation of codes 記号の説明

1) Codes on the "Note" column "注記"欄の記号

- ① ☆ means this part is changed from the previous parts list.
前回のパーツリストに対して今回変更された部品を意味します
- ② #01 refer to the "Note" explanation at bottom of page.
ページ下の"注記"の説明を参照して下さい

2) Codes on the "E.C. (Engineering change)" column "変更年月"欄の記号

- ① A.10/83 Added from October, 1983
1983年10月より追加された
- ② D.10/83 Obsolete from October, 1983
1983年10月より削除された

③ When previous parts (Obsoleted part) and new parts (Added parts) are not interchangeable with each other. 部品の互換性がない変更の場合

In this case, even obsoleted part (D.) can be ordered with the obsoleted part number, so select the parts with changed dates and place your orders.
この場合は削除(D)された品番でもご注文できますから、変更年月により、いずれかの部品を選択してご注文下さい

Example (例)

| Ref. No. | Note 注記 | Part No. 品番 | Description 品名 | E.C. 変更年月 | Amt. Req. 数量 |
|----------|------------|-----------------|-------------------|--------------|-----------------|
| 1 | ☆ | B1401-100-000 | Needle bar | D.10/83 | 1 |
| 1.1 | ☆ | B1401-100-000-A | Needle bar | A.10/83 | 1 |
| 2 | ☆ | B1105-200-000 | Frame cover | D.10/83 | 1 |
| | ☆ | B1105-300-000 | Frame cover | A.10/83 | 1 |

④ In case when previous parts and new part are interchangeable with each other: 部品の互換性がある場合の変更

In this case the new part number is replaced on the "品名 (Japanese)" column of the previous parts, so please order by the new part number.
この場合は、旧部品の和文品名欄にそれにかわる新しい品番が記入してありますので、新しい品番でご注文下さい

⑤ C.10/83

| | | | | | | |
|---|---|----------------------|-------------|---------|-------------------|---|
| 1 | ☆ | B1105-500-000 | Frame cover | C.10/83 | B1105-000-000 | 1 |
| | | Correct No. 正しい品番 | | | Wrong No. 誤り品番 | |

Please order by the correct part number.
正しい品番でご注文下さい。

- ⑥ M.10/83 The amount required is changed from October, 1983
The new amount required is shown in the "Amt. Req." column.
1983年10月より数量が変更になった。この場合数量欄には新しい数量が表示してあります

3) Codes on the "Amt. Req." column "数量"欄の記号

- ① 2 Indicates amount required is 2.
数量、2個を表わします
- ② 2.0 Indicates length in meters. (unit is meter)
長さ、2メートルを表わします。(単位はメートルです)
- ③ - Indicates parts obsoleted from the parts list.
このパーツリストから削除された部品です
- ④ (1) Indicates sub parts which construct the assembly part.
Assembly part is shown as "asm." and クミ in Japanese, in the "Description" column.
組部品を構成している子部品を表わします。組部品は品名欄に英文で "asm" 和文でクミと表示してあります。

When Ordering The Spare Parts:

In order to ensure that we deliver the correct parts to you, please clearly state when ordering the corresponding PART NUMBER (ex. B1109-012-A00) and also the PARTS LIST NUMBER (ex. 0010-01, given at the bottom right of the cover) or the MACHINE SERIAL NUMBER, because there are some parts which have been changed.

補用部品注文の際のご注意

このパーツリストに記載されている補用部品をご注文の際は、部品の番号(例えば、B1109-012-A00)でご注文下さい。合わせて、ご覧のパーツリストの管理番号(表紙右下、例えば、No0010-01)又は、機械番号をご連絡頂ければ幸いです。又、改良のため部品の一部が変更になる場合がありますのでご了承下さい。

CONTENTS

目 次

| | | |
|-----|---|----|
| 1. | LBH-771-D | 1 |
| 2. | LBH-771-M | 1 |
| 3. | LBH-772-D | 1 |
| 4. | LBH-772-E | 1 |
| 5. | LBH-772-T&V (1) | 3 |
| 6. | LBH-772-T&V (2) | 5 |
| 7. | LBH-773-D | 7 |
| 8. | LBH-773-E | 7 |
| 9. | LBH-773-T&V (1) | 9 |
| 10. | LBH-773-T&V (2) | 11 |
| 11. | LBH-774 | 13 |
| 12. | LBH-774-K | 13 |
| 13. | LBH-774-T&V (1) | 15 |
| 14. | LBH-774-T&V (2) | 17 |
| 15. | TEREAD STAND COMPONENTS (SPECIAL ORDER PARTS) 糸立装置関係(特別注文部品) | 19 |
| 16. | NUMERICAL INDEX OF PARTS 索引 | 22 |

LBH-774 High Speed, Single Needle, Lockstitch, Buttonholing Industrial Sewing Machine (Knife Width of 1/2"~1-1/2")
高速一本針本縫眠り穴かがりミシン (メス巾1/2"~1-1/2")

LBH-771-2-3-D Twice-Around Stitch Buttonholing Industrial Sewing Machine
二重縫眠り穴かがりミシン

LBH-772-3-E Semi Eyelet Stitch Buttonholing Industrial Sewing Machine
疑似鳩目用眠り穴かがりミシン

LBH-774-K Buttonholing Machine for Knit Goods
ニット用眠り穴かがりミシン

LBH-771-M Buttonholing Machine for Maximum Knife Width of 1/2"
最大メス幅 1/2" 用眠り穴かがりミシン

LBH-772-3-4-T Once-Around Stitch Buttonholing Industrial Sewing Machine
with Gimp
芯紐入り一重縫眠り穴かがりミシン

LBH-772-3-4-V ... Twice-Around Stitch Buttonholing Industrial Sewing Machine
with Gimp
芯紐入り二重縫眠り穴かがりミシン

Other parts list related to this model:

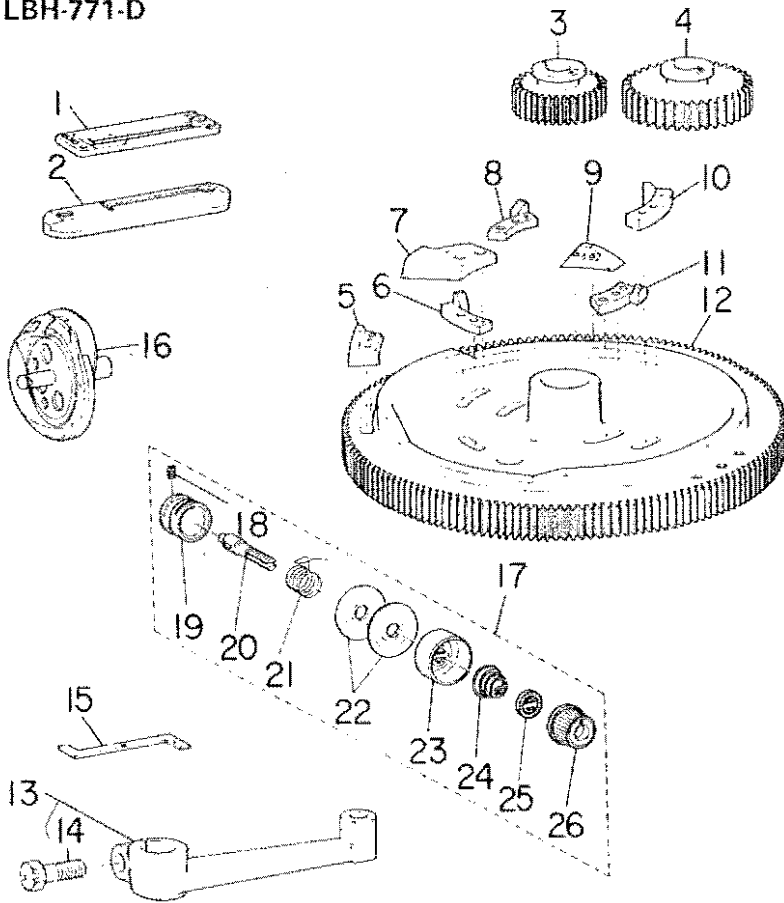
この機種に関連するパーツリストとして下記のパーツリストがあります。

1. LBH-771-2.3 & SUBCLASSES (No.0069)

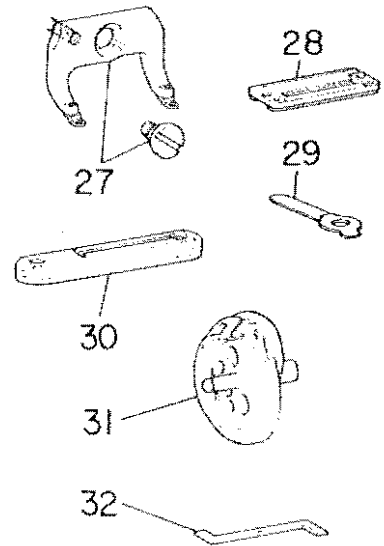
High Speed Single Needle Lockstitch Straight Buttonholing Industrial Sewing Machine

高速一本針本縫眠り穴かがりミシン

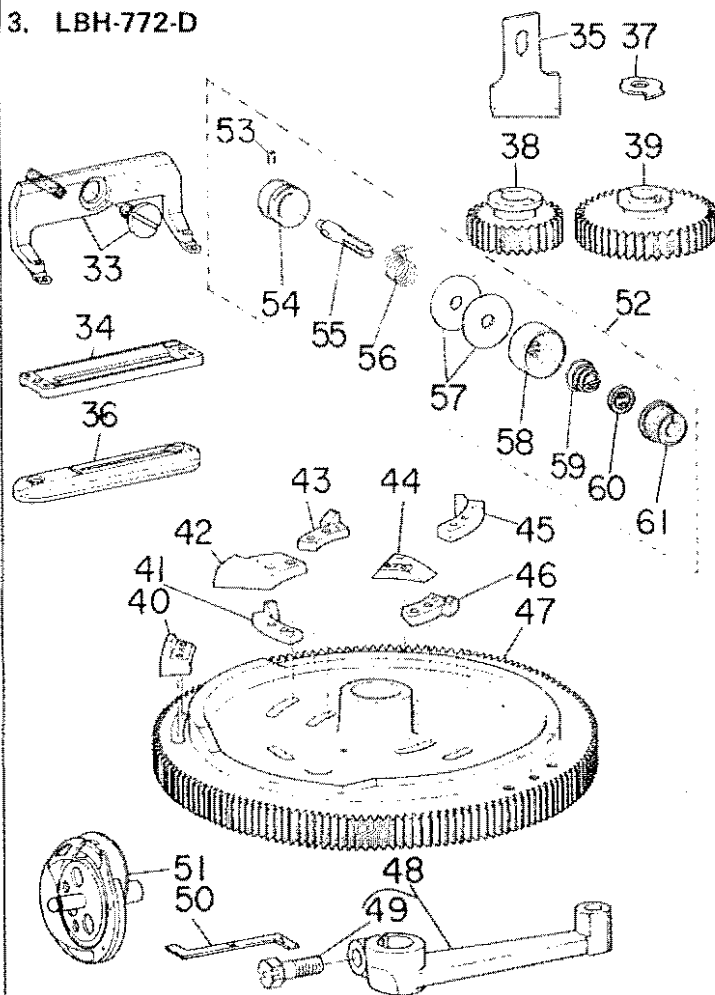
1. LBH-771-D



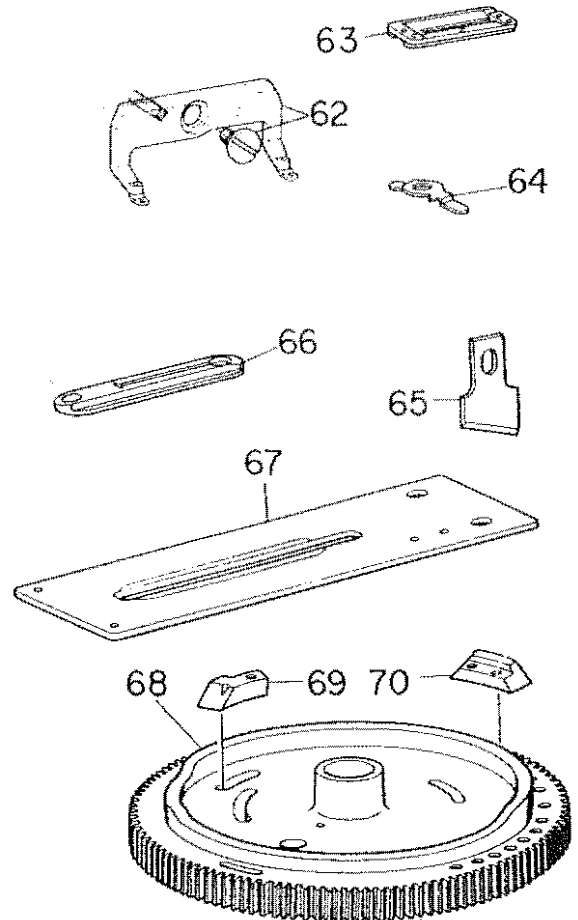
2. LBH-771-M



3. LBH-772-D



4. LBH-772-E



1. LBH-771-D

| Ref. No. | Note 注記 | Part No. 品番 | Description | E. C. 変更年月 | 品名 | Amt. Req. 数量 |
|----------|---------|---------------|------------------------------------|------------|---------------------|--------------|
| 1 | | D1508-771-K00 | WORK CLAMP CHECK (K) | | オウエ K | 1 |
| 2 | | D2402-771-K00 | THROAT PLATE (K) | | ハリタ K | 1 |
| 3 | | B2952-761-000 | SPUR GEAR (105) | | コーカン ハク*ルマ 105 | 1 |
| 4 | | B2953-761-000 | SPUR GEAR (180) | | コーカン ハク*ルマ 180 | 1 |
| 5 | | D2902-762-V00 | BAR TRIPPING SEGMENT 2V | | カト*メカ D | 1 |
| 6 | * | D9302-762-V00 | GIMP GUIDE TRIPPING SEGMENT NO.2 | D. 2/85 | シコヒモ キセツ*ソコソカ D | 1 |
| 7 | | D2904-762-V00 | KNIFE TRIPPING SEGMENT (2V) | | メス サト*カ D | 1 |
| 8 | * | D2905-761-D00 | TENSION RELEASING GEAR NO.3 | D. 2/85 | イトユルメカ D | 1 |
| 9 | | D2903-762-V00 | BAR TRIPPING SEGMENT 2V | | カト*メカ D | 1 |
| 10 | | D2906-761-D00 | TENSION RELEASING GEAR NO.4 | | イトユルメカ D | 1 |
| 11 | * | D2908-761-D00 | TENSION RELEASING GEAR NO.1 | D. 2/85 | イトユルメカ | 1 |
| 12 | | D2901-772-V00 | FEED CAM V | | シユカ V | 1 |
| 13 | | D1601-762-VA0 | LENGTH REGULATING SHAFT CRANK ASM. | | スノオクリウチ* シユ クミ | 1 |
| 14 | | SS-9151630-CP | SCREW 15/64-28 L=15.5 | | ロツカクネ*ルト 15/64-28 | (1) |
| 15 | | D9101-771-K00 | HOOK TIMING GAUGE (K) | | カマ タイミンク* ケ*シ* K | 1 |
| 16 | | B1808-761-0A0 | HOOK ASM. | | カマ クミ | 1 |
| 17 | | D3110-772-TA0 | TENSION CONTROLLER ASM. | A.12/80 | TVヨ= ク*イ2 イトチヨ=シ クミ | 1 |
| 18 | | SS-S090670-SP | SCREW 9/64-40 L= 5.5 | A.12/80 | トメネシ* 9/64-40 L=5.5 | (1) |
| 19 | | B3110-771-000 | TENSION POST SOCKET | A.12/80 | イトチヨ=シホ*~ク*イ | (1) |
| 20 | | B3111-761-000 | TENSION POST NO.3 | A.12/80 | イトチヨ=シホ*~ | (1) |
| 21 | | B3112-761-000 | THREAD TAKE-UP SPRING | A.12/80 | イトトリハ*ネ | (1) |
| 22 | | B3126-012-000 | TENSION DISC | A.12/80 | イトチヨ=シユラ | (2) |
| 23 | | B3107-804-000 | TENSION DISC PRESSER TUBE | A.12/80 | イトチヨ=シユラ オウエ | (1) |
| 24 | | B3129-012-A00 | TENSION SPRING | A.12/80 | イトチヨ=シハ*ネ A | (1) |
| 25 | | B3120-125-000 | TENSION DISC STOPPER | A.12/80 | イトチヨ=シユラ カイテント*メ | (1) |
| 26 | | B3119-771-000 | TENSION NUT | A.12/80 | イトチヨ=シユツ | (1) |

2. LBH-771-M

| | | | | | | |
|----|--|-----------------|-------------------------------|--|------------------|---|
| 27 | | D1511-771-CAD-A | WORK CLAMP CHECK HOLDER ASM. | | オウエアシ クミ | 1 |
| 28 | | D1508-771-M00 | WORK CLAMP CHECK (M) | | オウエ M | 1 |
| 29 | | D1608-771-W00-A | LENGTH REGULATING SHAFT GUIDE | | スノオクリ ナカ*サシソコ | 1 |
| 30 | | D2402-771-K00 | THROAT PLATE (K) | | ハリタ K | 1 |
| 31 | | B1808-761-0A0 | HOOK ASM. | | カマ クミ | 1 |
| 32 | | D9101-771-K00 | HOOK TIMING GAUGE (K) | | カマ タイミンク* ケ*シ* K | 1 |

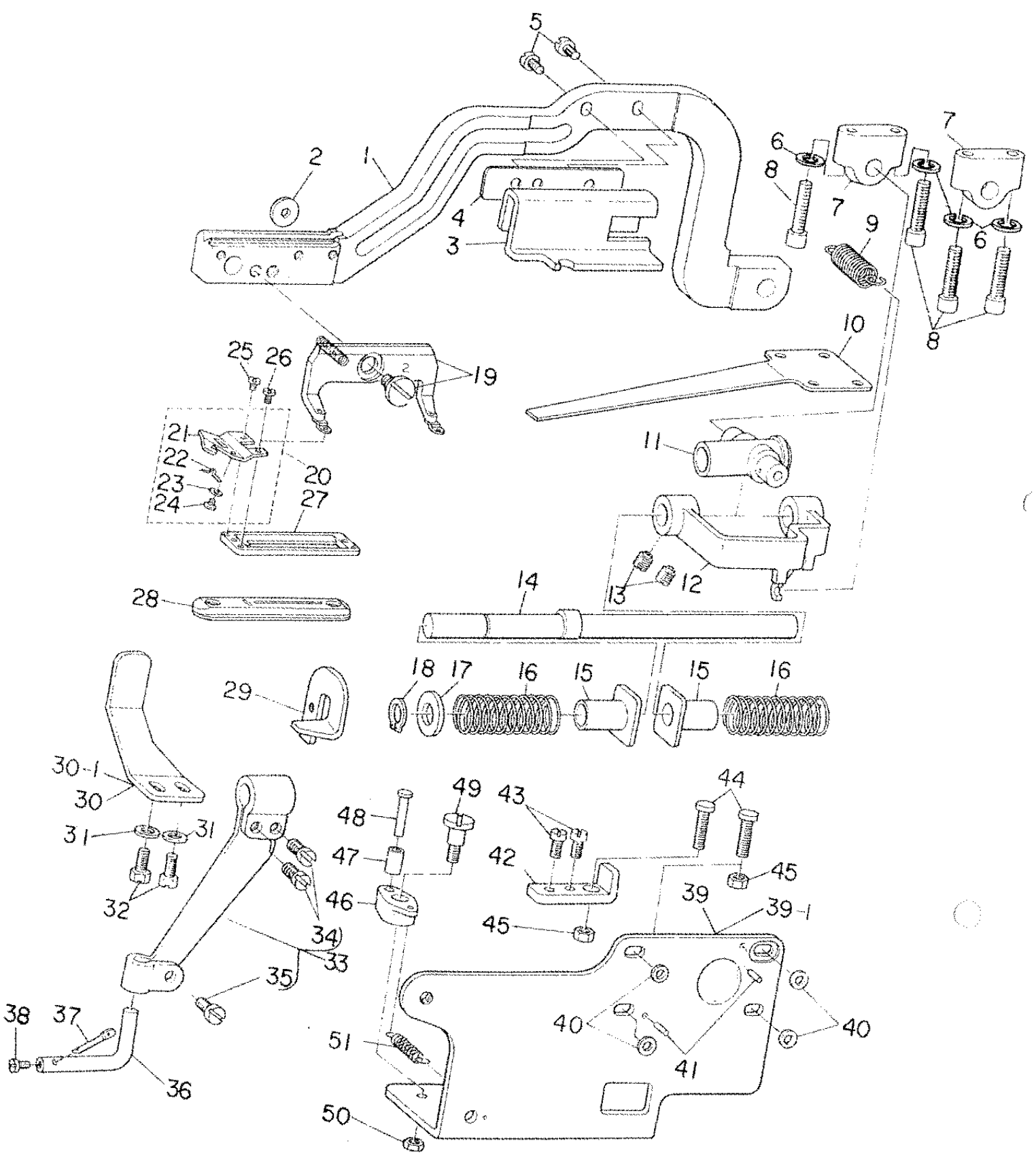
3. LBH-772-D

| | | | | | | |
|----|--|-----------------|------------------------------------|---------|---------------------|-----|
| 33 | | B1511-772-0A0-A | WORK CLAMP CHECK HOLDER ASM. | | オウエアシ クミ | 1 |
| 34 | | D1508-772-K00 | WORK CLAMP CHECK (2K) | | オウエ K | 1 |
| 35 | | B2702-047-000 | KNIFE 1" | | メス 1インチ | 1 |
| 36 | | D2402-772-K00 | THROAT PLATE (2K) | | ハリタ 2K | 1 |
| 37 | | B1608-772-000 | LENGTH REGULATING SHAFT GUIDE | | スノオクリ ナカ*サシソコ | 1 |
| 38 | | B2944-761-000 | SPUR GEAR (74) | | コーカン ハク*ルマ 74 | 1 |
| 39 | | B2945-761-000 | SPUR GEAR 252 | | コーカン ハク*ルマ 252 | 1 |
| 40 | | D2902-762-V00 | BAR TRIPPING SEGMENT 2V | | カト*メカ D | 1 |
| 41 | | D9302-762-V00 | GIMP GUIDE TRIPPING SEGMENT NO.2 | | シコヒモ キセツ*ソコソカ D | 1 |
| 42 | | D2904-762-V00 | KNIFE TRIPPING SEGMENT (2V) | | メス サト*カ D | 1 |
| 43 | | D2905-761-D00 | TENSION RELEASING GEAR NO.3 | | イトユルメカ D | 1 |
| 44 | | D2903-762-V00 | BAR TRIPPING SEGMENT 2V | | カト*メカ D | 1 |
| 45 | | D2906-761-D00 | TENSION RELEASING GEAR NO.4 | | イトユルメカ D | 1 |
| 46 | | D2908-761-D00 | TENSION RELEASING GEAR NO.1 | | イトユルメカ | 1 |
| 47 | | D2901-772-V00 | FEED CAM V | | シユカ V | 1 |
| 48 | | D1601-762-VA0 | LENGTH REGULATING SHAFT CRANK ASM. | | スノオクリウチ* シユ クミ | 1 |
| 49 | | SS-9151630-CP | SCREW 15/64-28 L=15.5 | | ロツカクネ*ルト 15/64-28 | (1) |
| 50 | | D9101-771-K00 | HOOK TIMING GAUGE (K) | | カマ タイミンク* ケ*シ* K | 1 |
| 51 | | B1808-761-0A0 | HOOK ASM. | | カマ クミ | 1 |
| 52 | | D3110-772-TA0 | TENSION CONTROLLER ASM. | A.12/80 | TVヨ= ク*イ2 イトチヨ=シ クミ | 1 |
| 53 | | SS-S090670-SP | SCREW 9/64-40 L= 5.5 | A.12/80 | トメネシ* 9/64-40 L=5.5 | (1) |
| 54 | | B3110-771-000 | TENSION POST SOCKET | A.12/80 | イトチヨ=シホ*~ク*イ | (1) |
| 55 | | B3111-761-000 | TENSION POST NO.3 | A.12/80 | イトチヨ=シホ*~ | (1) |
| 56 | | B3112-761-000 | THREAD TAKE-UP SPRING | A.12/80 | イトトリハ*ネ | (1) |
| 57 | | B3126-012-000 | TENSION DISC | A.12/80 | イトチヨ=シユラ | (2) |
| 58 | | B3107-804-000 | TENSION DISC PRESSER TUBE | A.12/80 | イトチヨ=シユラ オウエ | (1) |
| 59 | | B3129-012-A00 | TENSION SPRING | A.12/80 | イトチヨ=シハ*ネ A | (1) |
| 60 | | B3120-125-000 | TENSION DISC STOPPER | A.12/80 | イトチヨ=シユラ カイテント*メ | (1) |
| 61 | | B3119-771-000 | TENSION NUT | A.12/80 | イトチヨ=シユツ | (1) |

4. LBH-772-E

| | | | | | | |
|----|--|-----------------|-------------------------------|--|---------------|---|
| 62 | | B1511-772-0A0-A | WORK CLAMP CHECK HOLDER ASM. | | オウエアシ クミ | 1 |
| 63 | | D1508-772-E00 | WORK CLAMP CHECK (2E) | | オウエ E | 1 |
| 64 | | D1608-772-E00-A | LENGTH REGULATING SHAFT GUIDE | | スノオクリ ナカ*サシソコ | 1 |
| 65 | | B2702-047-000 | KNIFE 1" | | メス 1インチ | 1 |
| 66 | | D2402-772-E00 | THROAT PLATE (E) | | ハリタ E | 1 |
| 67 | | D1613-773-E00 | WORK CLAMP CARRIER | | スノオクリイ | 1 |
| 68 | | D2901-772-E00 | FEED CAM (E) | | シユ カム E | 1 |
| 69 | | D2904-772-E00 | KNIFE TRIPPING SEGMENT (E) | | メス サト*カ E | 1 |
| 70 | | D2903-772-E00 | BAR TRIPPING SEGMENT NO.2 | | カト*メカ E | 1 |

* All parts other than above are same as those used in model LBH-771 上記以外の部品はLBH-771と同じです

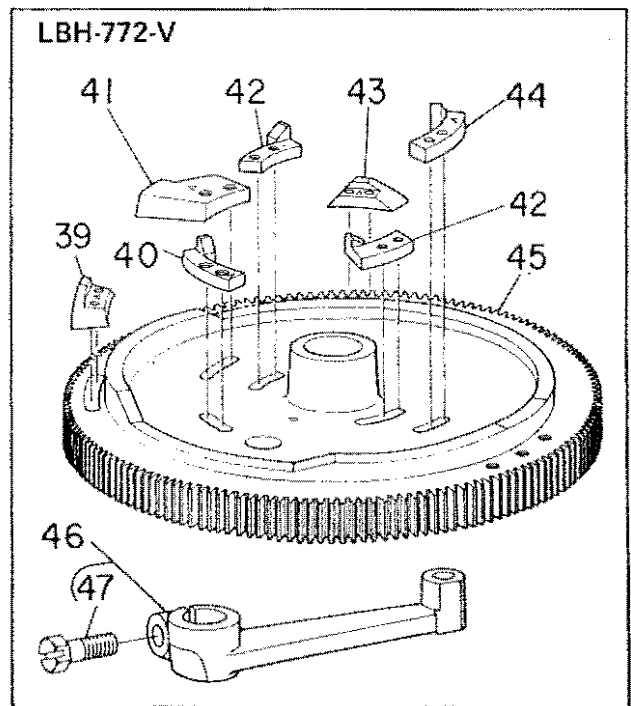
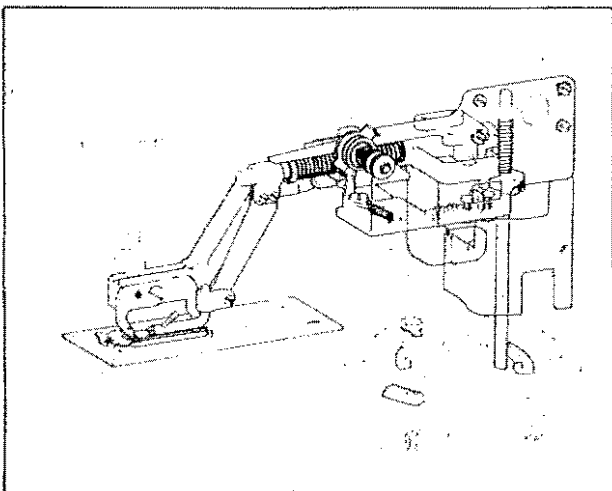
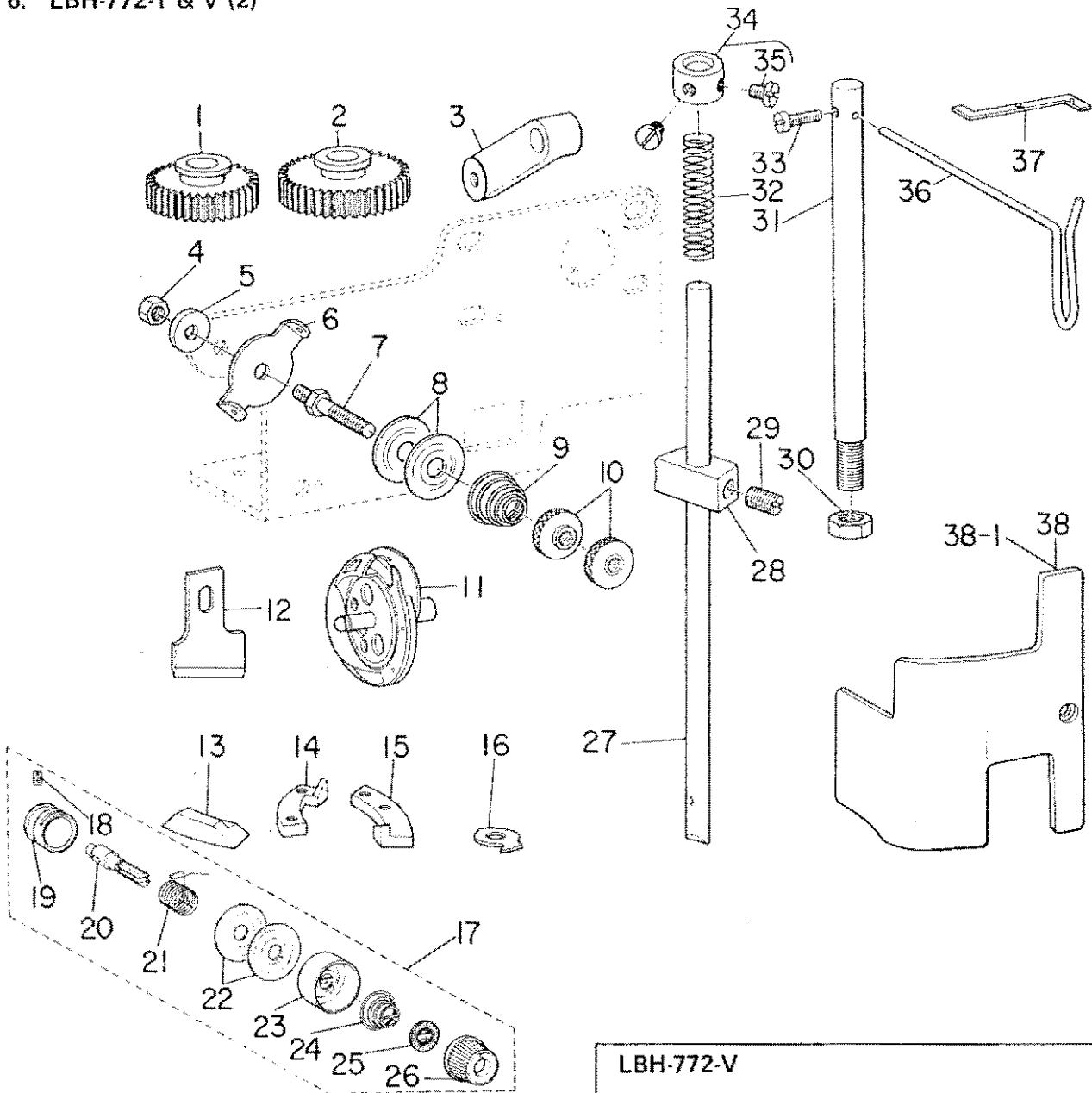


| Ref. No. | Note | Part No. 品番 | Description | 品名 | Amt. Req. 数量 |
|----------|------|-----------------|-------------------------------------|-------------------------|-----------------|
| 1 | | D1514-773-T00-A | WORK CLAMP ARM | アライナー | 1 |
| 2 | | MA0-91003000 | BSW PRESSER PLATE WASHER | BSWプレッサープレートワッシャー | 1 |
| 3 | | D9322-773-T00 | WORK CLAMP ARM | ワーク Clamp アーム | 1 |
| 4 | | D9323-773-T00 | SPACER | ワーク Clamp アーム スペース | 3 |
| 5 | | SS-6111110-SP | SCREW 11/64-40 L=11.0 | ビス 11/64-40 L=11 | 2 |
| 6 | | WS-0521010-KN | SPRING WASHER 5.2X8.2X1 | ワッシャー 5.2X8.2X1 | 4 |
| 7 | | D9322-772-T00-A | GIMP GUIDE HOLDER | ギムプガイドホルダー | 2 |
| 8 | | SS-6622112-TP | SCREW 3/16-32 L=21 | ボルト 3/16-32 L=21 | 4 |
| 9 | | D9319-762-T00 | GIMP GUIDE SHAFT TENSION SPRING | ギムプガイドシャフトテンションスプリング | 1 |
| 10 | | D9321-772-T00 | SPRING | スプリング | 1 |
| 11 | | B2009-761-000 | UNIVERSAL JOINT | ユニバーサルジョイント | 1 |
| 12 | | D9311-772-TA0 | GIMP GUIDE SHAFT CRANK ASM. | ギムプガイドシャフトクランクアセンブリ | 1 |
| 13 | | SS-8150750-SP | SCREW 15/64-28 L=7 | ボルト 15/64-28 L=7 | 2 |
| 14 | | D9310-772-T00 | GIMP GUIDE SHAFT | ギムプガイドシャフト | 1 |
| 15 | | D9316-762-T00 | GIMP GUIDE SHAFT COLLAR | ギムプガイドシャフトカラー | 2 |
| 16 | | D9317-762-T00 | GIMP GUIDE SHAFT SPRING | ギムプガイドシャフトスプリング | 2 |
| 17 | | WP-1002066-S2 | WASHER 10.0X17.0X2.0 | ワッシャー 10X17X2 | 1 |
| 18 | | D9318-762-T00 | GIMP GUIDE SHAFT THRUST RING | ギムプガイドシャフトスラストリング | 1 |
| 19 | | D1511-772-TA0-A | WORK CLAMP CHECK HOLDER ASM. | ワーク Clamp チェックホルダーアセンブリ | 1 |
| 20 | | D9335-762-TA0 | GIMP TRIMMER BLADE ASM. (B) | ギムプトリムマーブレードアセンブリ (B) | 1 |
| 21 | | D9335-762-T00 | GIMP TRIMMER BLADE (B) | ギムプトリムマーブレード (B) | (1) |
| 22 | | D9336-762-T00 | SPRING B | スプリング B | (1) |
| 23 | | WP-0250516-S0 | WASHER 2.5X6X0.5 | ワッシャー 2.5X6X0.5 | (1) |
| 24 | | SS-S060410-SP | SCREW 3/32-56 L=3.5 | ボルト 3/32-56 L=3.5 | (1) |
| 25 | | SS-7080310-SP | SCREW 3/32-56 L=3 | ボルト 3/32-56 L=3 | 1 |
| 26 | | SS-6060410-TP | SCREW 3/32-56 L=3.5 | ボルト 3/32-56 L=3.5 | 1 |
| 27 | | D1508-772-K00 | WORK CLAMP CHECK (2K) | ワーク Clamp チェック (2K) | 1 |
| 28 | | D2402-772-K00 | THROAT PLATE (2K) | ノドプレート (2K) | 1 |
| 29 | | D9322-772-V00 | GIMP GUIDE SHAFT CRANK PRESSER HOOK | ギムプガイドシャフトクランクプレッサーフック | 1 |
| 30 | | D9324-773-T00 | WORK CLAMP ARM RETAINER | ワーク Clamp アームリテーナー | 1 |
| 30-1 | 001 | D9324-773-T0A | WORK CLAMP ARM RETAINER | ワーク Clamp アームリテーナー | 1 |
| 31 | | WP-0480856-SP | WASHER 4.8X8.4X0.8 | ワッシャー 4.8X8.4X0.8 | 2 |
| 32 | | SS-9111010-SP | SCREW 11/64-40 L=9.5 | ボルト 11/64-40 L=9.5 | 2 |
| 33 | | D9313-762-TA0 | GIMP GUIDE SHAFT BRACKET ASM. | ギムプガイドシャフトブラケットアセンブリ | 1 |
| 34 | | SS-7110710-SP | SCREW 11/64-40 L=7 | ボルト 11/64-40 L=7 | (2) |
| 35 | | SS-7110910-SP | SCREW 11/64-40 L=8.5 | ボルト 11/64-40 L=8.5 | (1) |
| 36 | | D9314-762-T00 | GIMP GUIDE HOLDER | ギムプガイドホルダー | 1 |
| 37 | | D9315-762-T00 | GIMP GUIDE | ギムプガイド | 1 |
| 38 | | SS-6090510-SP | SCREW 9/64-40 L=5 | ボルト 9/64-40 L=5 | 1 |
| 39 | | D9301-772-T00 | MOUNTING BRACKET | 取り付けブラケット | 1 |
| 39-1 | 001 | D9301-772-TAA | MOUNTING BRACKET | 取り付けブラケット | 1 |
| 40 | | WP-0480856-SP | WASHER 4.8X8.4X0.8 | ワッシャー 4.8X8.4X0.8 | 4 |
| 41 | | PS-0200102-KH | SPRING PIN 2.0X10 | スプリングピン 2.0X10 | 2 |
| 42 | | D9302-762-T00 | GIMP GUIDE SHAFT STOP BRACKET | ギムプガイドシャフトストップブラケット | 1 |
| 43 | | SS-7110740-TP | SCREW 11/64-40 L=7 | ボルト 11/64-40 L=7 | 2 |
| 44 | | D9303-762-T00 | GIMP REPOSITIONING SCREW, RIGHT | ギムプリポジショニングスクリュー、右 | 2 |
| 45 | | NS-6110420-SP | NUT 11/64-40 | ナット 11/64-40 | 2 |
| 46 | | D9307-762-T00 | GIMP GUIDE HOLDER CRANK | ギムプガイドホルダークランク | 1 |
| 47 | | D9309-762-T00 | GIMP GUIDE HOLDER CRANK ROLLER | ギムプガイドホルダークランクローラー | 1 |
| 48 | | D9308-762-T00 | GIMP GUIDE HOLDER CRANK PIN | ギムプガイドホルダークランクピン | 1 |
| 49 | | SD-0640751-SP | HINGE SCREW D=6.35 H=7.5 | ヒンジスクリュー D=6.35 H=7.5 | 1 |
| 50 | | NS-6120310-SP | NUT 3/16-28 | ナット 3/16-28 | 1 |
| 51 | | B2037-372-000 | NIPPER BAR BLOCK SPRING | ニッパーバーブロックスプリング | 1 |

Note (注記) 001..... For Urban White

7-ボルト用

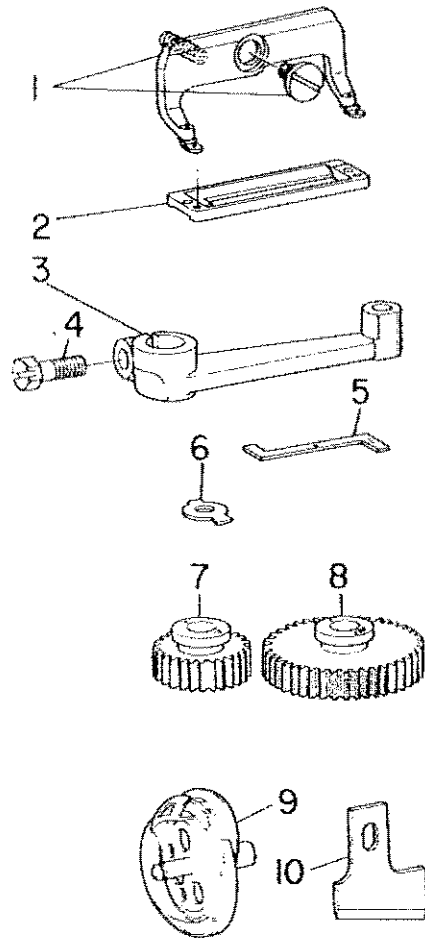
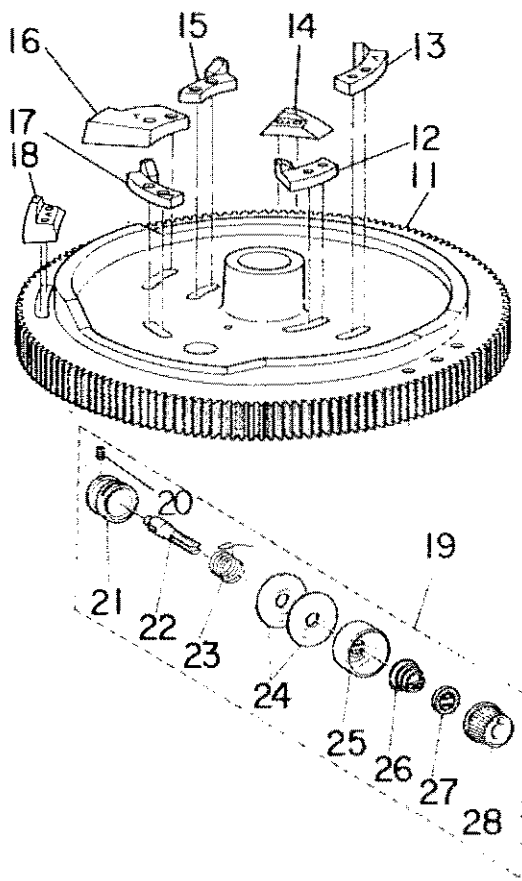
6. LBH-772-T & V (2)



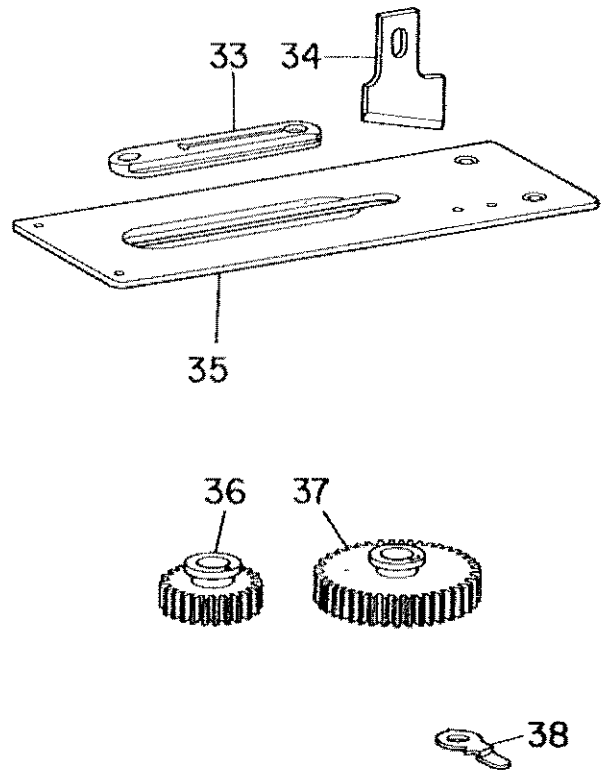
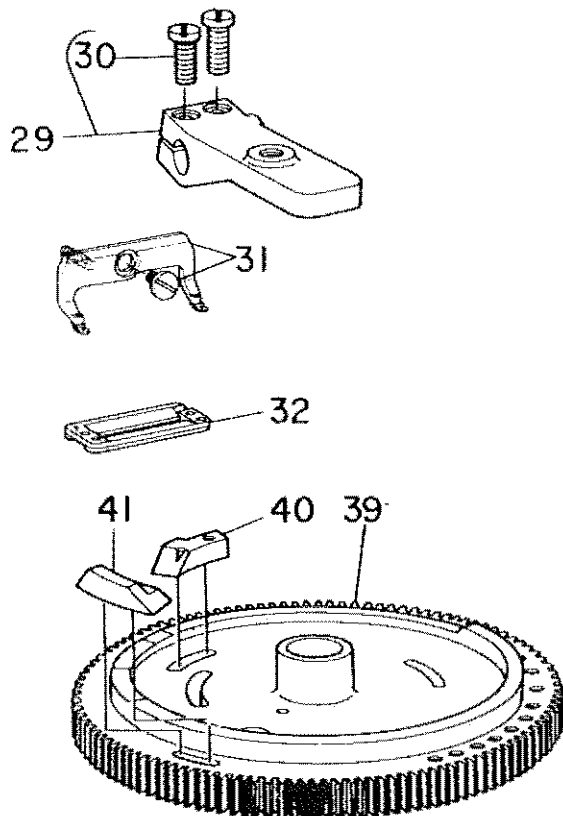
| Ref. No. | Note 注記 | Part No. 品番 | Description | 品名 | Amt. Req. 数量 |
|----------|---------|---------------|-------------------------------------|-----------------------|--------------|
| 1 | | B2930-761-000 | SPUR GEAR (100) | コ-カン H2*107 100 | 1 |
| 2 | | B2931-761-000 | SPUR GEAR (190) | コ-カン H2*107 190 | 1 |
| 3 | | B2243-761-000 | CONNECTING LINK | シフト*リ クト*リンク | 1 |
| 4 | | NS-6150320-SP | NUT 15/64-28 | 077カクナツ 15/64-28 | 1 |
| 5 | | WP-0612516-SD | WASHER 6.1X15.2X2.5 | ヒラワ*カ* 6.1X15.2X2.5 | 1 |
| 6 | | B3107-352-000 | NEEDLE THREAD GUIDE | アソナイ イク | 1 |
| 7 | | B3119-352-000 | THREAD TENSION POST | イトチヨ-シホ* | 1 |
| 8 | | B3126-012-000 | TENSION DISC | イトチヨ-シハラ | 2 |
| 9 | | B3118-352-000 | THREAD TENSION SPRING | イトチヨ-シホ*ネ | 1 |
| 10 | | B3117-352-000 | THREAD TENSION POST NUT | イトチヨ-シハラツ | 2 |
| 11 | | B1808-761-0A0 | HOOK ASM, | カマ クミ | 1 |
| 12 | | B2702-047-000 | KNIFE 1" | メス 1インチ | 1 |
| 13 | | D2902-762-T00 | BAR TRIPPING SEGMENT 2T | カント*メカ | 1 |
| 14 | | D9328-762-T00 | GIMP GUIDE TRIPPING SEGMENT NO.1 | シツヒモ *ヒツハンカクカ | 1 |
| 15 | | D9329-762-T00 | GIMP GUIDE TRIPPING SEGMENT NO.2 | シツヒモ *ヒツハンカクカ | 1 |
| 16 | | B1608-772-000 | LENGTH REGULATING SHAFT GUIDE | スノオクリ アカ*ケツツ | 1 |
| 17 | | D3110-772-TA0 | TENSION CONTROLLER ASM, | TVヨ- クイ2 イトチヨ-シ クミ | 1 |
| 18 | | SS-8090670-SP | SCREW 9/64-40 L= 5,5 | トメネジ* 9/64-40 L=5.5 | (1) |
| 19 | | B3110-761-000 | TENSION POST SOCKET | B3110-771-000 | - |
| | | B3110-771-000 | TENSION POST SOCKET | イトチヨ-シホ*クイ | (1) |
| 20 | | B3111-761-000 | TENSION POST NO.3 | イトチヨ-シホ*クイ | (1) |
| 21 | | B3112-761-000 | THREAD TAKE-UP SPRING | イトトリハ*ネ | (1) |
| 22 | | B3126-012-000 | TENSION DISC | イトチヨ-シハラ | (2) |
| 23 | | B3107-804-000 | TENSION DISC PRESSER TUBE | イトチヨ-シハラ オウイ | (1) |
| 24 | | B3129-012-A00 | TENSION SPRING | イトチヨ-シホ*ネ A | (1) |
| 25 | | B3120-125-000 | TENSION DISC STOPPER | イトチヨ-シハラ カイテツト*メ | (1) |
| 26 | | B3119-771-000 | TENSION NUT | イトチヨ-シハラツ | (1) |
| 27 | | D9330-762-T00 | POSITIONING SHAFT DRIVING ROD | シツヒモ アソナイシ*ク クト*オウイホ* | 1 |
| 28 | | D9331-762-T00 | SLIDE BLOCK | シツヒモ アソナイシ*ク クト*コク | 1 |
| 29 | | SS-8661030-SP | SCREW 1/4-40 L=10 | トメネジ* 1/4-40 L=10 | 1 |
| 30 | | NS-6700420-SP | NUT 5/16-24 | 077カクナツ 5/16-24 | 1 |
| 31 | | D9333-762-T00 | GIMP SPOOL REST ROD | シツヒモカク シツヒモ | 1 |
| 32 | | D9332-762-T00 | DRIVING ROD TENSION SPRING | クト* オシホ-ハ*ネ | 1 |
| 33 | | SS-7090520-SL | SCREW 9/64-40 L= 4,5 | マルヒラネジ* 9/64-40 L=4.5 | 1 |
| 34 | | CS-079101E-SH | THRUST COLLAR ASM, D=7.94 W=10 | スラストウク D=7.94 W=10 クミ | 1 |
| 35 | | SS-7110510-SP | SCREW 11/64-40 L=5 | マルヒラネジ* 11/64-40 L= 5 | (2) |
| 36 | | D9334-762-T00 | GIMP SPOOL REST ROD EXTENSION GUIDE | シツヒモカク クト* | 1 |
| 37 | 001 | D9101-771-K00 | HOOK TIMING GAUGE (K) | カマ クイミンク* ク*シ* K | 1 |
| 38 | | D1129-772-Y00 | FRAME SIDE COVER A | ソクメンカハ* - A | 1 |
| 38-1 | 002 | D1129-772-T0A | FRAME SIDE COVER A | ソクメンカハ* - A | 1 |
| 39 | 001 | D2902-762-V00 | BAR TRIPPING SEGMENT 2V | カント*メカ | 1 |
| 40 | 001 | D9302-762-V00 | GIMP GUIDE TRIPPING SEGMENT NO.2 | シツヒモ *ヒツハンカクカ | 1 |
| 41 | 001 | D2904-762-V00 | KNIFE TRIPPING SEGMENT (2V) | メス クト*メカ | 1 |
| 42 | 001 | D9301-762-V00 | GIMP GUIDE TRIPPING SEGMENT NO.1,4 | シツヒモ *ヒツハンカクカ | 2 |
| 43 | 001 | D2903-762-V00 | BAR TRIPPING SEGMENT 2V | カント*メカ | 1 |
| 44 | 001 | D9303-762-V00 | GIMP GUIDE TRIPPING SEGMENT NO.3 | シツヒモ *ヒツハンカクカ | 1 |
| 45 | 001 | D2901-772-V00 | FEED CAM V | シツカメ V | 1 |
| 46 | 001 | D1601-762-VA0 | LENGTH REGULATING SHAFT CRANK ASM, | スノオクリウチ* シク クミ | (1) |
| 47 | 001 | SS-9151630-CP | SCREW 15/64-28 L=15.5 | 077カクネ*ルト 15/64-28 | (1) |

Note (注記) 001 For LBH-772-V LBH-772-V用
002 For Urban White 7-ハンネリ用
* All parts other than above are same as those used in model LBH-771
上記以外の部品はLBH-771と同じです

7. LBH-773-D



8. LBH-773-E



7. LBH-773-D

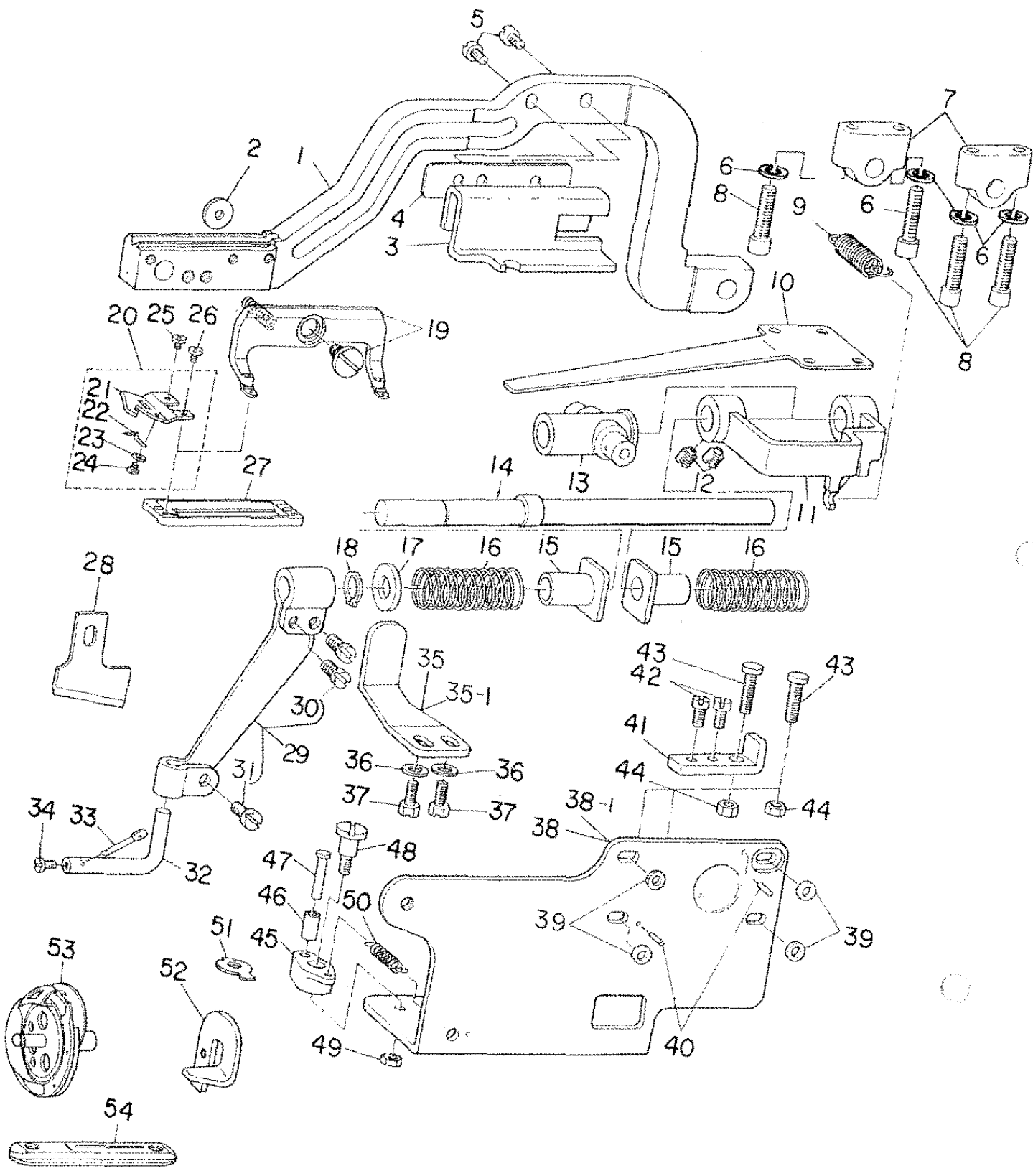
| Ref. No. | Note 注記 | Part No. 品番 | Description | E. C. 変更年月 | 品名 | Amt. Req. 数量 |
|----------|---------|-----------------|------------------------------------|------------|---------------------|--------------|
| 1 | | B1511-773-0A0-A | WORK CLAMP CHECK HOLDER ASM, | | オサIアシ クミ | 1 |
| 2 | | D1508-773-K00 | WORK CLAMP CHECK (3K) | | オサI K | 1 |
| 3 | | D1601-762-YA0 | LENGTH REGULATING SHAFT CRANK ASM, | | スノオクリウチ* シタ クミ | 1 |
| | | SS-9151630-CP | SCREW 15/64-28 L=15.5 | | ロツカクホ* ルト 15/64-28 | (1) |
| 5 | | D9101-772-K00 | HOOK TIMING GAUGE (K) | | カマ タイミツク* ク*シ* K | 1 |
| 6 | | B1608-762-000 | LENGTH REGULATING SHAFT GUIDE | | スノオクリ ナカ*マ シシツ | 1 |
| 7 | | B2938-761-000 | SPUR GEAR (63) | | コ-カン ハク*ルマ 62 | 1 |
| 8 | | B2939-761-000 | SPUR GEAR (300) | | コ-カン ハク*ルマ 300 | 1 |
| 9 | | B1808-761-0A0 | HOOK ASM, | | カマ クミ | 1 |
| 10 | | B2702-047-S00 | KNIFE 1-1/4" | | メス 1-1/4 | 1 |
| 11 | | D2901-772-V00 | FEED CAM V | | シジカム V | 1 |
| 12 | | D2908-761-D00 | TENSION RELEASING GEAR NO.1 | | イトリメ*カム | 1 |
| 13 | | D2906-761-D00 | TENSION RELEASING GEAR NO.4 | | イトリメ*カム D | 1 |
| 14 | | D2903-762-V00 | BAR TRIPPING SEGMENT 2V | | カント*メカム | 1 |
| 15 | | D2905-761-D00 | TENSION RELEASING GEAR NO.3 | | イトリメ*カム D | 1 |
| 16 | | D2904-762-V00 | KNIFE TRIPPING SEGMENT (2V) | | メス ヲト*カム | 1 |
| 17 | | D9302-762-V00 | GIMP GUIDE TRIPPING SEGMENT NO.2 | | シジカム *シシツカツカム | 1 |
| 18 | | D2903-762-V00 | BAR TRIPPING SEGMENT 2V | | カント*メカム | 1 |
| 19 | | D3110-772-YA0 | TENSION CONTROLLER ASM, | A.12/80 | TVヨ- タ*イ2 イトチヨ-シ クミ | 1 |
| 20 | | SS-8090670-5P | SCREW 9/64-40 L= 5.5 | A.12/80 | トメネツ* 9/64-40 L=5.5 | (1) |
| 21 | | B3110-771-000 | TENSION POST SOCKET | A.12/80 | イトチヨ-シホ* -タ*イ | (1) |
| 22 | | B3111-761-000 | TENSION POST NO.3 | A.12/80 | イトチヨ-シホ* - | (1) |
| 23 | | B3112-761-000 | THREAD TAKE-UP SPRING | A.12/80 | イトトリホ*ネ | (1) |
| 24 | | B3126-012-000 | TENSION DISC | A.12/80 | イトチヨ-シウチ | (2) |
| 25 | | B3107-804-000 | TENSION DISC PRESSER TUBE | A.12/80 | イトチヨ-シウチ オサI | (1) |
| 26 | | B3129-012-A00 | TENSION SPRING | A.12/80 | イトチヨ-シホ*ネ X | (1) |
| 27 | | B3120-125-000 | TENSION DISC STOPPER | A.12/80 | イトチヨ-シウチ カイテツト*メ | (1) |
| 28 | | B3119-771-000 | TENSION NUT | A.12/80 | イトチヨ-シウチツ | (1) |

8. LBH-773-E

| | | | | | | |
|----|--|-----------------|----------------------------------|--|-------------------|-----|
| 29 | | B1423-761-0A0 | NEEDLE THROW REPOSITIONING SHAFT | | *セン チヨ-セツウチ* クミ | 1 |
| 30 | | SS-6121210-SP | SCREW 3/16-28 L=12 | | ヒシジツ* 3/16-28 L=9 | (2) |
| 31 | | B1511-773-0A0-A | WORK CLAMP CHECK HOLDER ASM, | | オサIアシ クミ | 1 |
| 32 | | D1508-773-E00 | WORK CLAMP CHECK | | オサI E | 1 |
| 33 | | D2402-772-E00 | THROAT PLATE (E) | | ハウイタ E | 1 |
| 34 | | B2702-047-S00 | KNIFE 1-1/4" | | メス 1-1/4 | 1 |
| 35 | | D1613-773-E00 | WORK CLAMP CARRIER | | スノオクリ12 | 1 |
| 36 | | B2948-761-000 | SPUR GEAR (88) | | コ-カン ハク*ルマ 88 | 1 |
| 37 | | B2949-761-000 | SPUR GEAR (212) | | コ-カン ハク*ルマ 212 | 1 |
| 38 | | D1608-773-E00 | LENGTH REGULATING SHAFT GUIDE | | スノオクリ ナカ*マ シシツ | 1 |
| 39 | | D2901-773-E00 | FEED CAM | | シジカム | 1 |
| 40 | | D2904-772-E00 | KNIFE TRIPPING SEGMENT (E) | | メス ヲト*カム E | 1 |
| 41 | | D2903-773-E00 | BAR TRIPPING SEGMENT NO.2 | | カント*メカム | 1 |

* All parts other than above are same as those used in model LBH-771

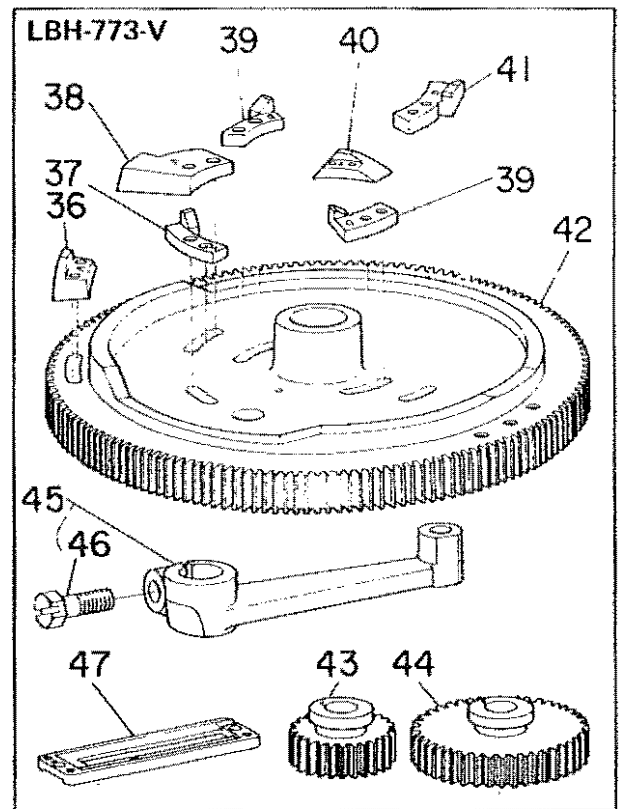
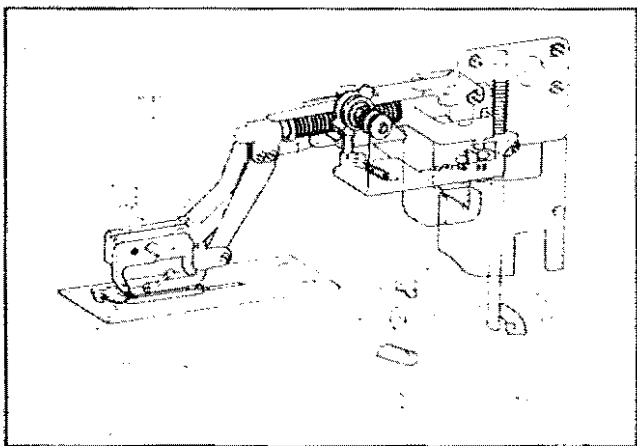
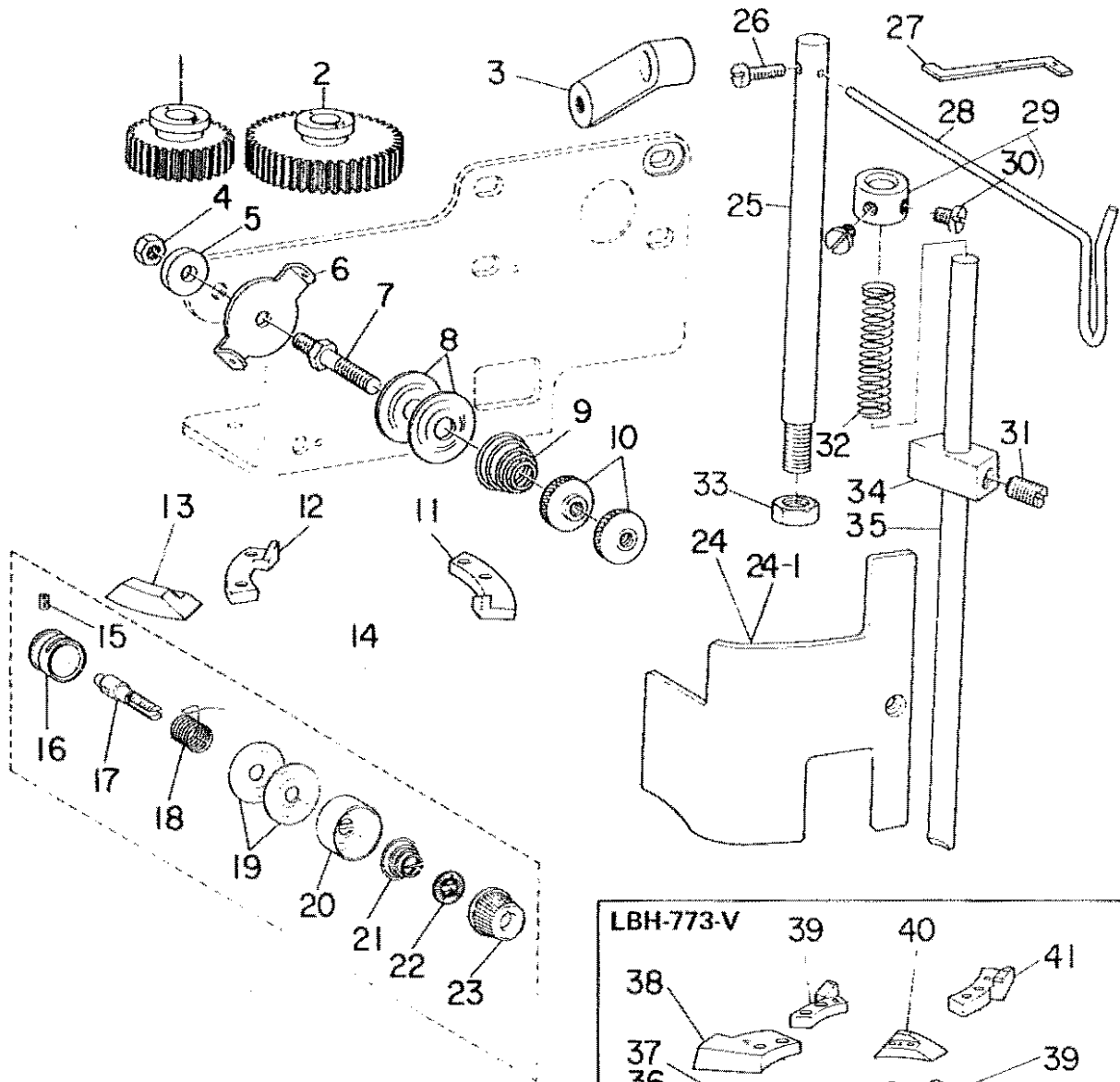
上記以外の部品はLBH-771と同じです



| Ref. No. | Note 注記 | Part No. 品番 | Description | 品名 | Amt. Req. 数量 |
|----------|---------|-----------------|-------------------------------------|--------------------------|--------------|
| 1 | | D1514-773-T00-A | WORK CLAMP ARM | クワイクチ | 1 |
| 2 | | MA0-91003000 | BSW PRESSER PLATE WASHER | BSWプレッシャープレートワッシャー | 1 |
| 3 | | D9322-773-T00 | WORK CLAMP ARM | ワーククランプアーム | 1 |
| 4 | | D9323-773-T00 | SPACER | ワーククランプアームの間隔板 | 3 |
| 5 | | SS-6111110-SP | SCREW 11/64-40 L=11.0 | ビス 11/64-40 L=11 | 2 |
| 6 | | WS-0521010-KN | SPRING WASHER 5.2X8.2X1 | バネワッシャー 5.2X8.2X1 | 4 |
| 7 | | D9322-772-T00-A | GINP GUIDE HOLDER | ギンピースガイドホルダー | 2 |
| 8 | | SS-6622112-TP | SCREW 3/16-32 L=21 | ボルト 3/16-32 L=21 | 4 |
| 9 | | D9319-762-T00 | GINP GUIDE SHAFT TENSION SPRING | ギンピースシャフトテンションスプリング | 1 |
| 10 | | D9321-772-T00 | SPRING | ギンピースシャフトのバネ | 1 |
| 11 | | D9311-772-TA0 | GINP GUIDE SHAFT CRANK ASM. | ギンピースシャフトクランクアセンブリ | 1 |
| 12 | | SS-8150750-SP | SCREW 15/64-28 L=7 | ボルト 15/64-28 L=7 | 2 |
| 13 | | B2009-761-000 | UNIVERSAL JOINT | ユニバーサルジョイント | 1 |
| 14 | | D9310-772-T00 | GINP GUIDE SHAFT | ギンピースシャフト | 1 |
| 15 | | D9316-762-T00 | GINP GUIDE SHAFT COLLAR | ギンピースシャフトのコラー | 2 |
| 16 | | D9317-762-T00 | GINP GUIDE SHAFT SPRING | ギンピースシャフトのバネ | 2 |
| 17 | | WP-1002066-SZ | WASHER 10.0X17.0X2.0 | ワッシャー 10X17X2 | 1 |
| 18 | | D9318-762-T00 | GINP GUIDE SHAFT THRUST RING | ギンピースシャフトの推力リング | 1 |
| 19 | | B1511-773-0A0-A | WORK CLAMP CHECK HOLDER ASM. | クワイクチの検出器アセンブリ | 1 |
| 20 | | D9335-762-TA0 | GINP TRIMMER BLADE ASM. (B) | ギンピーストリムマーブレードアセンブリ (B) | 1 |
| 21 | | D9335-762-T00 | GINP TRIMMER BLADE (B) | ギンピーストリムマーブレード (B) | (1) |
| 22 | | D9336-762-T00 | SPRING B | ギンピースのバネ B | (1) |
| 23 | | WP-0250516-SD | WASHER 2.5X6X0.5 | ワッシャー 2.5X6X0.5 | (1) |
| 24 | | SS-5060410-SP | SCREW 3/32-56 L=3.5 | ボルト 3/32-56 L=3.5 | (1) |
| 25 | | SS-7060310-SP | SCREW 3/32-56 L=3 | ボルト 3/32-56 L=3 | 1 |
| 26 | | SS-6060410-TP | SCREW 3/32-56 L=3.5 | ボルト 3/32-56 L=3.5 | 1 |
| 27 | 001 | 01508-773-R00 | WORK CLAMP CHECK (3K) | クワイクチ K | 1 |
| 28 | | B2702-047-S00 | KNIFE 1-1/4" | ナイフ 1-1/4 | 1 |
| 29 | | D9313-762-TA0 | GINP GUIDE SHAFT BRACKET ASM. | ギンピースシャフトブラケットアセンブリ | 1 |
| 30 | | SS-7110910-TP | SCREW 11/64-40 L=8.5 | ボルト 11/64-40 L=8.5 | (2) |
| 31 | | SS-7110910-SP | SCREW 11/64-40 L=8.5 | ボルト 11/64-40 L=8.5 | (1) |
| 32 | | D9314-762-T00 | GINP GUIDE HOLDER | ギンピースガイドホルダー | 1 |
| 33 | | D9315-762-T00 | GINP GUIDE | ギンピース | 1 |
| 34 | | SS-6090510-SP | SCREW 9/64-40 L=5 | ボルト 9/64-40 L=5 | 1 |
| 35 | | D9324-773-T00 | WORK CLAMP ARM RETAINER | クワイクチのクワイクチ | 1 |
| 35-1 | 002 | D9324-773-T0A | WORK CLAMP ARM RETAINER | クワイクチのクワイクチ | 1 |
| 36 | | WP-0480856-SP | WASHER 4.8X8.4X0.8 | ワッシャー 4.8X8.4X0.8 | 2 |
| 37 | | SS-9111010-SP | SCREW 11/64-40 L=9.5 | ボルト 11/64-40 L=9.5 | 2 |
| 38 | | D9301-772-TA0 | GINP GUIDE SHAFT MOUNTING BASE ASM. | ギンピースガイドシャフトマウントベースアセンブリ | 1 |
| 38-1 | 002 | D9301-772-TAA | GINP GUIDE SHAFT MOUNTING BASE ASM. | ギンピースガイドシャフトマウントベースアセンブリ | 1 |
| 39 | | WP-0480856-SP | WASHER 4.8X8.4X0.8 | ワッシャー 4.8X8.4X0.8 | 4 |
| 40 | | PS-0200102-KH | SPRING PIN 2.0X10 | スプリングピン 2.0X10 | 2 |
| 41 | | D9302-762-T00 | GINP GUIDE SHAFT STOP BRACKET | ギンピースシャフトストップブラケット | 1 |
| 42 | | SS-7110740-TP | SCREW 11/64-40 L=7 | ボルト 11/64-40 L=7 | 2 |
| 43 | | D9303-762-T00 | GINP REPOSITIONING SCREW, RIGHT | ギンピースのリポジショニングスクリュー (右) | 2 |
| 44 | | NS-6110420-SP | NUT 11/64-40 | ナット 11/64-40 | 2 |
| 45 | | D9307-762-T00 | GINP GUIDE HOLDER CRANK | ギンピースガイドホルダークランク | 1 |
| 46 | | D9309-762-T00 | GINP GUIDE HOLDER CRANK ROLLER | ギンピースガイドホルダークランクローラー | 1 |
| 47 | | D9308-762-T00 | GINP GUIDE HOLDER CRANK PIN | ギンピースガイドホルダークランクピン | 1 |
| 48 | | SD-0640751-SP | HINGE SCREW D=6.35 H=7.5 | ヒンジスクリュー D=6.35 H=7.5 | 1 |
| 49 | | NS-6120310-SP | NUT 3/16-28 | ナット 3/16-28 | 1 |
| 50 | | B2037-372-000 | NIPPER BAR BLOCK SPRING | ニッパーバーブロックスプリング | 1 |
| 51 | | B1608-762-000 | LENGTH REGULATING SHAFT GUIDE | 長さ調節シャフトガイド | 1 |
| 52 | | D9322-772-V00 | GINP GUIDE SHAFT CRANK PRESSER HOOK | ギンピースシャフトクランクプレッシャーフック | 1 |
| 53 | | B1808-761-0A0 | HOOK ASM. | フックアセンブリ | 1 |
| 54 | | D2402-772-K00 | THROAT PLATE (2K) | ノリイタ 2K | 1 |

Note (注記) 001 For LBH-773-T LBH-773-T用
002 For Urban White 7-パンネリ付用

10. LBH-773-T & V (2)



| Ref. No. | Note 注記 | Part No. 品番 | Description | 品名 | Amt. Req. 数量 |
|----------|---------|---------------|-------------------------------------|----------------------|--------------|
| 1 | 002 | B2948-761-000 | SPUR GEAR (88) | コーカン 12*82 88 | 1 |
| 2 | 002 | B2949-761-000 | SPUR GEAR (212) | コーカン 12*82 212 | 1 |
| 3 | | B2413-761-000 | CONNECTING LINK | シフトキリ クト-リンク | 1 |
| 4 | | NS-6150320-SP | NUT 15/64-28 | 0ツカクツト 15/64-28 | 1 |
| 5 | | WP-0612516-SD | WASHER 6,1X15,2X2,5 | ヒラキカネ 6,1X15,2X2,5 | 1 |
| 6 | | B3107-352-000 | NEEDLE THREAD GUIDE | アソタイ イ | 1 |
| 7 | | B3119-352-000 | THREAD TENSION POST | イトチヨ-ソホ- | 1 |
| 8 | | B3126-012-000 | TENSION DISC | イトチヨ-シツ | 2 |
| 9 | | B3118-352-000 | THREAD TENSION SPRING | イトチヨ-ソハ* | 1 |
| 10 | | B3117-352-000 | THREAD TENSION POST NUT | イトチヨ-ソツツ | 2 |
| 11 | | D9329-762-T00 | GIMP GUIDE TRIPPING SEGMENT NO.2 | シツヒ E キロハツカクカ | 1 |
| 12 | | D9328-762-T00 | GIMP GUIDE TRIPPING SEGMENT NO.1 | シツヒ E キロハツカクカ | 1 |
| 13 | | D2902-762-T00 | BAR TRIPPING SEGMENT 2T | カント*カ | 1 |
| 14 | | B3110-772-TA0 | TENSION CONTROLLER ASM. | TVヨ- 7*12 イトチヨ-シ ツ | 1 |
| 15 | | SS-8090670-SP | SCREW 9/64-40 L=5.5 | トメネ 9/64-40 L=5,5 | (1) |
| 16 | | B3110-761-000 | TENSION POST SOCKET | B3110-771-000 | - |
| | | B3110-771-000 | TENSION POST SOCKET | イトチヨ-ソホ*-ツ*イ | (1) |
| 17 | | B3111-761-000 | TENSION POST NO.3 | イトチヨ-ソホ*- | (1) |
| 18 | | B3112-761-000 | THREAD TAKE-UP SPRING | イトツリハ* | (1) |
| 19 | | B3126-012-000 | TENSION DISC | イトチヨ-シツ | (2) |
| 20 | | B3107-804-000 | TENSION DISC PRESSER TUBE | イトチヨ-シツツ ツ | (1) |
| 21 | | B3129-012-A00 | TENSION SPRING | イトチヨ-ソハ* ツ A | (1) |
| 22 | | B3120-125-000 | TENSION DISC STOPPER | イトチヨ-シツツ カイコト*メ | (1) |
| 23 | | B3119-771-000 | TENSION NUT | イトチヨ-ソツツ | (1) |
| 24 | | D1129-772-T00 | FRAME SIDE COVER A | ソクメツカハ*- A | 1 |
| 24-1 | 004 | D1129-772-T0A | FRAME SIDE COVER A | ソクメツカハ*- A | 1 |
| 25 | | D9333-762-T00 | GIMP SPOOL REST ROD | シツヒ E カク ツツ | 1 |
| 26 | | SS-7090520-SL | SCREW 9/64-40 L=4,5 | アヒラネツ* 9/64-40 L=4,5 | 1 |
| 27 | 005 | D9101-771-K00 | HOOK TIMING GAUGE (K) | カマ タイミング* ツ*-ツ* K | 1 |
| 28 | | D9334-762-T00 | GIMP SPOOL REST ROD EXTENSION GUIDE | シツヒ E カク ツツ* | 1 |
| 29 | | CS-079707E-SH | THRUST COLLAR ASM. D=7,94 W=10 | スラストツカ D=7,94 W=10 ツ | 1 |
| 30 | | SS-7110510-SP | SCREW 11/64-40 L=5 | アヒラネツ* 11/64-40 L=5 | (2) |
| 31 | | SS-8661030-SP | SCREW 1/4-40 L=10 | トメネ* 1/4-40 L=10 | 1 |
| 32 | | D9332-762-T00 | DRIVING ROD TENSION SPRING | ツト*- ツツ*-ツ* | 1 |
| 33 | | NS-6700420-SP | NUT 5/16-24 | 0ツカクツツ 5/16-24 | 1 |
| 34 | | D9331-762-T00 | SLIDE BLOCK | シツヒ E アソタイシツツ ツト*-ツツ | 1 |
| 35 | | D9330-762-T00 | POSITIONING SHAFT DRIVING ROD | シツヒ E アソタイシツツ ツト*-ツツ | 1 |
| 36 | 003 | D2902-762-V00 | BAR TRIPPING SEGMENT 2V | カント*カ | 1 |
| 37 | 003 | D9302-762-V00 | GIMP GUIDE TRIPPING SEGMENT NO.2 | シツヒ E キロハツカクカ | 1 |
| 38 | 003 | D2904-762-V00 | KNIFE TRIPPING SEGMENT (2V) | メス ツト*-カ | 1 |
| 39 | 003 | D9301-762-V00 | GIMP GUIDE TRIPPING SEGMENT NO.1,4 | シツヒ E キロハツカクカ | 2 |
| 40 | 003 | D2903-762-V00 | BAR TRIPPING SEGMENT 2V | カント*カ | 1 |
| 41 | 003 | D9303-762-V00 | GIMP GUIDE TRIPPING SEGMENT NO.3 | シツヒ E キロハツカクカ | 1 |
| 42 | 003 | D2901-772-V00 | FEED CAM V | シツカ V | 1 |
| 43 | 003 | B2938-761-000 | SPUR GEAR (63) | コーカン 12*82 62 | 1 |
| 44 | 003 | B2939-761-000 | SPUR GEAR (300) | コーカン 12*82 300 | 1 |
| 45 | 003 | D1601-762-VA0 | LENGTH REGULATING SHAFT CRANK ASM. | スノコリツツ* シツ ツ | 1 |
| 46 | 003 | SS-9151630-CP | SCREW 15/64-28 L=15,5 | 0ツカクツツ* 15/64-28 | (1) |
| 47 | 003 | D1508-773-K00 | WORK CLAMP CHECK (3K) | ツツ K | 1 |

Note (注記) 002 For LBH-773-T LBH-773-T用

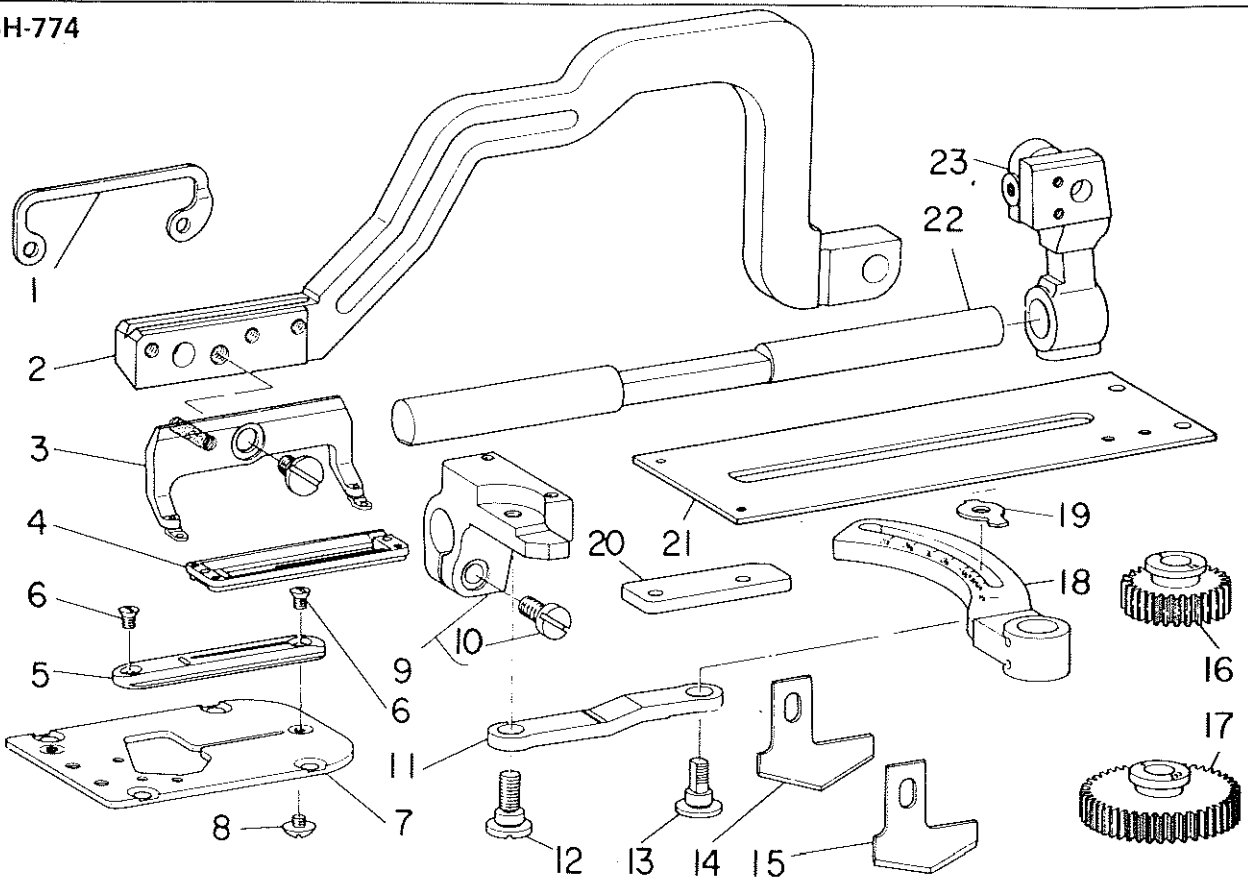
003 For LBH-773-V LBH-773-V用

004 For Urban White 7-パンホワイト用

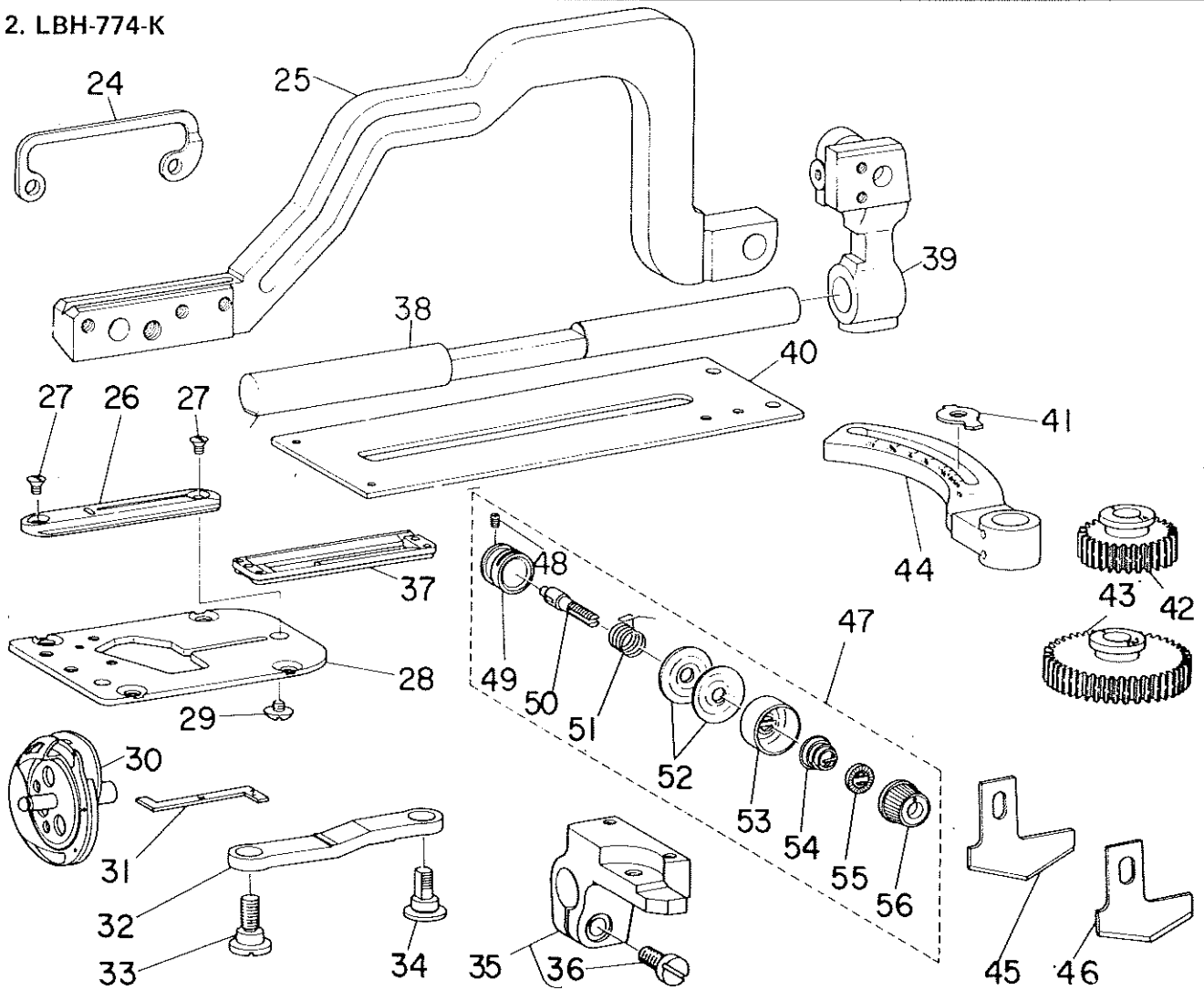
* All parts other than above are same as those used in model LBH-771

上記以外の部品はLBH-771と同じです

11. LBH-774



12. LBH-774-K



11. LBH-774

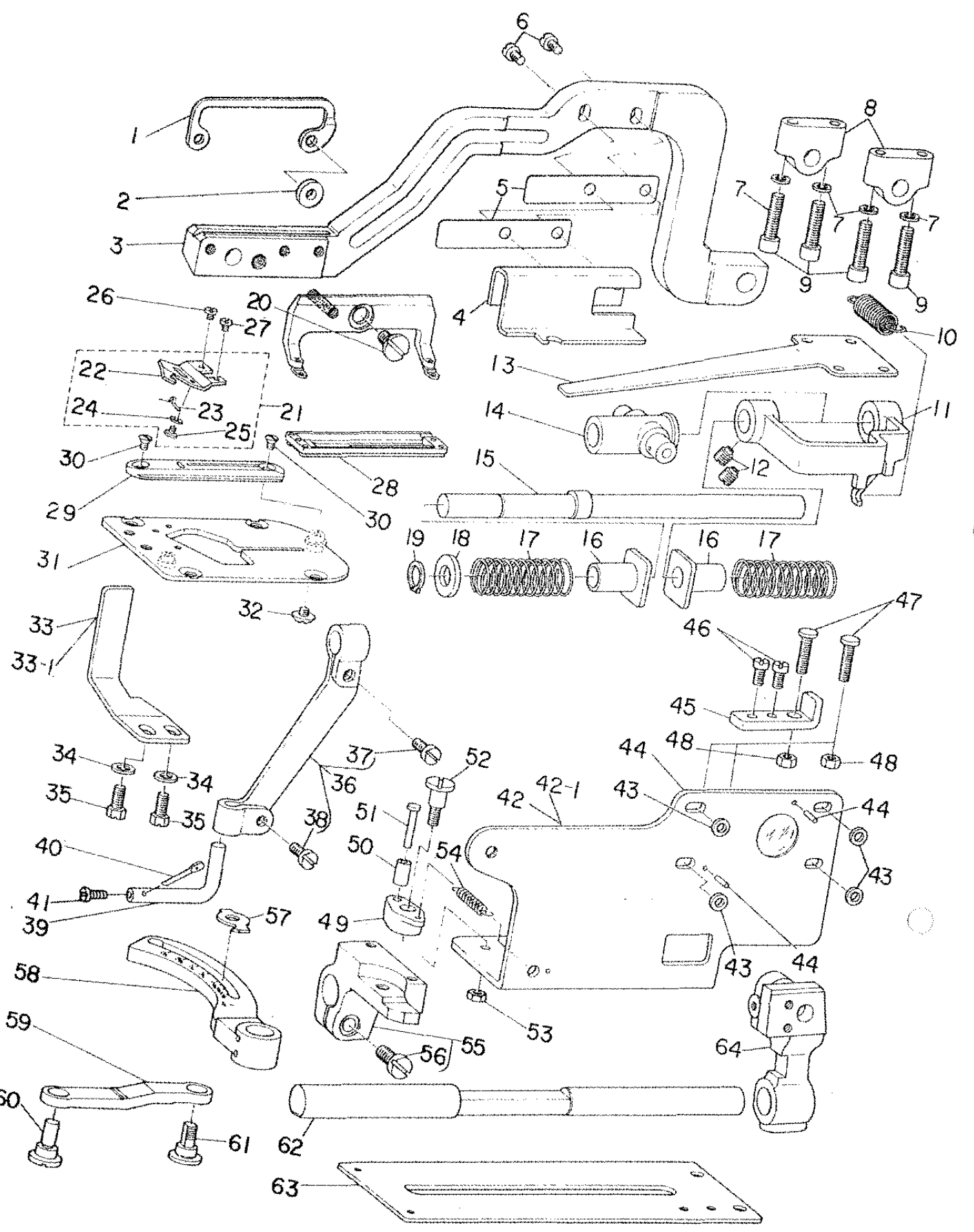
| Ref. No. | Note | Part No. 品 番 | Description | E. C. 変更年月 | 品 名 | Amt. Req. 数量 |
|----------|------|-----------------|--------------------------------|---------------|----------------------|--------------------|
| 1 | | B1513-774-000 | WORK CLAMP BRACKET | | オウエツク | 1 |
| 2 | | B1514-774-000 | WORK CLAMP ARM | | オウエウチ* | 1 |
| 3 | | B1511-774-0A0 | WORK CLAMP CHECK HOLDER ASM. | | オウエツク クエ | 1 |
| 4 | | B1508-774-000 | WORK CLAMP CHECK | | オウエ | 1 |
| 5 | | B2402-774-000 | THROAT PLATE | | ハリイタ | 1 |
| 6 | | SS-2090530-SP | SCREW 9/64-40 L= 4,8 | | ワルツネジ* 9/64-40 L=4,8 | 2 |
| 7 | | B2401-774-0A0 | THROAT PLATE BASE ASM. | | ハリイタ*イ クエ | 1 |
| 8 | | SS-5090320-SP | SCREW 9/64-40 L= 3,2 | | トラスネジ* 9/64-40 L=3,2 | 1 |
| 9 | | B1611-774-0A0 | WORK CLAMP ARM BRACKET ASM. | | ス/オクリタ*イ クエ | 1 |
| 10 | | SS-6151440-SP | SCREW 15/64-28 L=14 | | ヒラネジ* 15/64-28 L=14 | (1) |
| 11 | | B1606-774-000 | WORK CLAMP CARRIER PITMAN | | ス/オクリウツ* | 1 |
| 12 | | SD-0870401-SP | HINGE SCREW D= 8,73 H= 4 | | クワンネジ* D=8,73 H=4 | 1 |
| 13 | | B1605-774-000 | FEED ADJUSTING SHAFT | | オクリツヨウセツク | 1 |
| 14 | | B2745-774-00B | KNIFE 1-1/2 | | メス 1-1/2 | 1 |
| 15 | | B2745-774-00A | KNIFE 1-3/8 | | メス 1-3/8 | 1 |
| 16 | | B2944-761-000 | SPUR GEAR (74) | | コーカン ハク*ルマ 74 | 1 |
| 17 | | B2945-761-000 | SPUR GEAR 252 | | コーカン ハク*ルマ 252 | 1 |
| 18 | | B1603-774-000 | LENGTH REGULATING ARM | | ス/オクリウチ* (ウエ) | 1 |
| 19 | | B1608-774-000 | LENGTH REGULATING SHAFT GUIDE | | ス/オクリ ツカ*ツ セツク | 1 |
| 20 | | B1612-774-000 | WORK CLAMP ARM BRACKET GUIDE | | ス/オクリタ*イ アンナイク | 1 |
| 21 | | B1613-774-000 | WORK CLAMP CARRIER | | ス/オクリイタ | 1 |
| 22 | | B1609-774-000 | WORK CLAMP ARM SLIDE ROD | | ス/オクリシ*ク | 1 |
| 23 | | B1516-774-000 | WORK CLAMP ARM BEARING BRACKET | | オウエウチ* シシ*ウチ* | 1 |

12. LBH-774-K

| | | | | | | |
|----|-----|---------------|--------------------------------|---------|----------------------|-----|
| 24 | | B1513-774-000 | WORK CLAMP BRACKET | | オウエツク | 1 |
| 25 | | B1514-774-000 | WORK CLAMP ARM | | オウエウチ* | 1 |
| 26 | | B2402-774-K00 | THROAT PLATE 4K | | ハリイタ 4K | 1 |
| 27 | | SS-2090530-SP | SCREW 9/64-40 L= 4,8 | | ワルツネジ* 9/64-40 L=4,8 | 2 |
| 28 | | B2401-774-0A0 | THROAT PLATE BASE ASM. | | ハリイタ*イ クエ | 1 |
| 29 | | SS-5090320-SP | SCREW 9/64-40 L= 3,2 | | トラスネジ* 9/64-40 L=3,2 | 1 |
| 30 | | B1808-761-0A0 | HOOK ASM. | | カマ クエ | 1 |
| 31 | 001 | D9101-771-K00 | HOOK TIMING GAUGE (K) | | カマ タイミング* ク*シ* K | 1 |
| 32 | | B1606-774-000 | WORK CLAMP CARRIER PITMAN | | ス/オクリウツ* | 1 |
| 33 | | SD-0870401-SP | HINGE SCREW D= 8,73 H= 4 | | クワンネジ* D=8,73 H=4 | 1 |
| 34 | | B1605-774-000 | FEED ADJUSTING SHAFT | | オクリツヨウセツク | 1 |
| 35 | | B1611-774-0A0 | WORK CLAMP ARM BRACKET ASM. | | ス/オクリタ*イ クエ | 1 |
| 36 | | SS-6151440-SP | SCREW 15/64-28 L=14 | | ヒラネジ* 15/64-28 L=14 | (1) |
| 37 | | D1508-774-K00 | WORK CLAMP CHECK | | オウエ | 1 |
| 38 | | B1609-774-000 | WORK CLAMP ARM SLIDE ROD | | ス/オクリシ*ク | 1 |
| 39 | | B1516-774-000 | WORK CLAMP ARM BEARING BRACKET | | オウエウチ* シシ*ウチ* | 1 |
| 40 | | B1613-774-000 | WORK CLAMP CARRIER | | ス/オクリイタ | 1 |
| 41 | | B1608-774-000 | LENGTH REGULATING SHAFT GUIDE | | ス/オクリ ツカ*ツ セツク | 1 |
| 42 | | B2944-761-000 | SPUR GEAR (74) | | コーカン ハク*ルマ 74 | 1 |
| 43 | | B2945-761-000 | SPUR GEAR 252 | | コーカン ハク*ルマ 252 | 1 |
| 44 | | B1603-774-000 | LENGTH REGULATING ARM | | ス/オクリウチ* (ウエ) | 1 |
| 45 | | B2745-774-00B | KNIFE 1-1/2 | | メス 1-1/2 | 1 |
| 46 | | B2745-774-00A | KNIFE 1-3/8 | | メス 1-3/8 | 1 |
| 47 | | D3110-772-TA0 | TENSION CONTROLLER ASM. | A.12/80 | TVB= ク*12 イトチヨ=ウ クエ | 1 |
| 48 | | SS-8090670-SP | SCREW 9/64-40 L= 5,5 | A.12/80 | トメネジ* 9/64-40 L=5,5 | (1) |
| 49 | | B3110-771-000 | TENSION POST SOCKET | A.12/80 | イトチヨ=シホ*=ク*イ | (1) |
| 50 | | B3111-761-000 | TENSION POST NO.3 | A.12/80 | イトチヨ=シホ*=- | (1) |
| 51 | | B3112-761-000 | THREAD TAKE-UP SPRING | A.12/80 | イトトリハ*ネ | (1) |
| 52 | | B3126-012-000 | TENSION DISC | A.12/80 | イトチヨ=シツラ | (2) |
| 53 | | B3107-804-000 | TENSION DISC PRESSER TUBE | A.12/80 | イトチヨ=シツラ オウエ | (1) |
| 54 | | B3129-012-A00 | TENSION SPRING | A.12/80 | イトチヨ=シホ*ネ A | (1) |
| 55 | | B3120-125-000 | TENSION DISC STOPPER | A.12/80 | イトチヨ=シツラ カイテント*メ | (1) |
| 56 | | B3119-771-000 | TENSION NUT | A.12/80 | イトチヨ=シツラ | (1) |

* All parts other than above are same as those used in model LBH-771

上記以外の部品はLBH-771と同じです

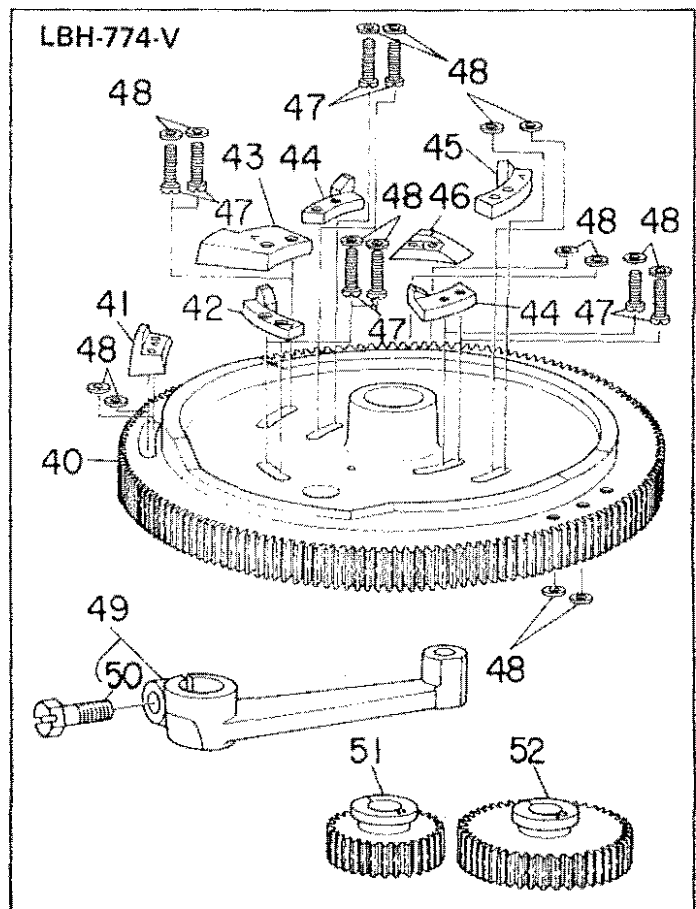
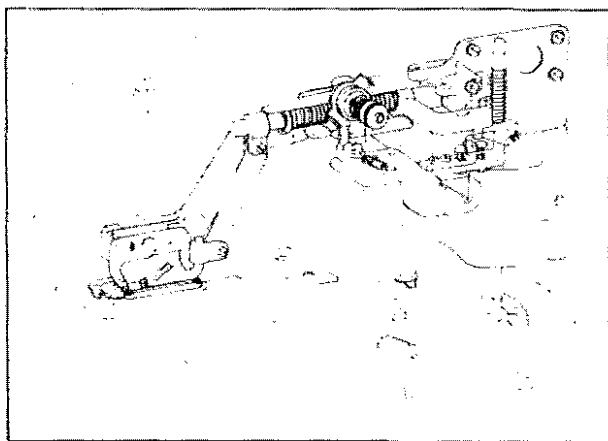
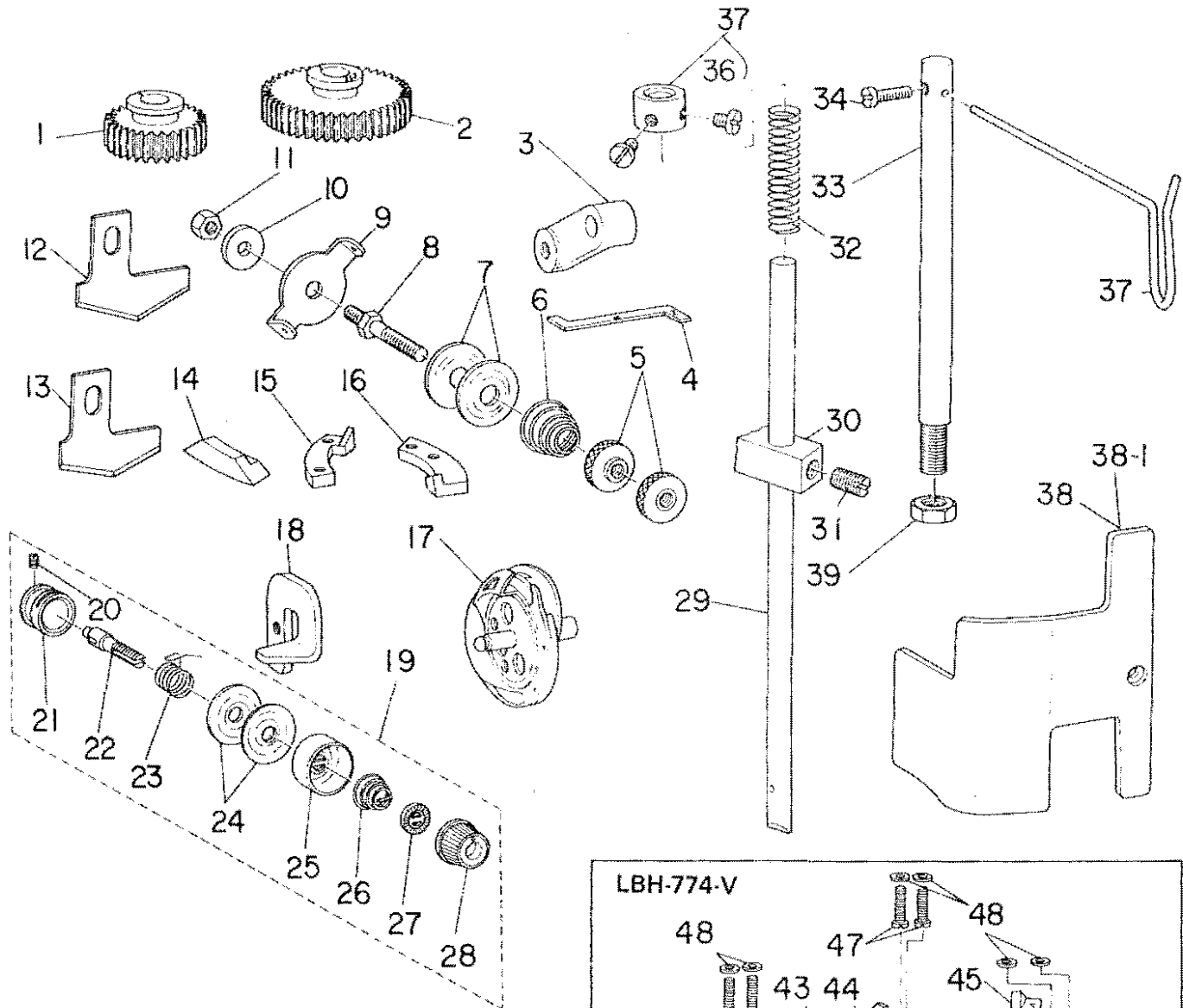


| Ref. No. | Note 注記 | Part No. 品番 | Description | 品名 | Amt. Req. 数量 |
|----------|---------|-----------------|-------------------------------------|-------------------------|--------------|
| 1 | | B1513-774-000 | WORK CLAMP BRACKET | オサエワツク | 1 |
| 2 | | MAO-91003000 | BSW PRESSER PLATE WASHER | Bスイツチ オシクワカネ | 1 |
| 3 | | D1514-774-T00 | WORK CLAMP ARM | オサエワツク | 1 |
| 4 | | D9322-774-T00 | GIMP GUIDE FEED PLATE | シムヒモアツナイ イク | 1 |
| 5 | | D9323-774-T00 | SPACING PLATE | シムヒモ アツナイオクリタ スキマワ | 2 |
| 6 | | SS-6111110-SP | SCREW 11/64-40 L=11,0 | ヒラネジ 11/64-40 L=11 | 2 |
| 7 | | WS-0521010-RH | SPRING WASHER 5,2X8,2X1 | ハネワツカネ 5,2X8,2X1 | 4 |
| 8 | | D9322-772-T00-A | GIMP GUIDE HOLDER | シムヒモ アツナイシク シクワク | 2 |
| 9 | | SS-6622112-TP | SCREW 3/16-32 L=21 | ロツカクアツカネ 3/16-32 L=21 | 4 |
| 10 | | D9319-762-T00 | GIMP GUIDE SHAFT TENSION SPRING | シムヒモ アツナイシク ヒツパリハネ | 1 |
| 11 | | D9311-772-YA0 | GIMP GUIDE SHAFT CRANK ASM. | シムヒモ アツナイシク クマクマ | 1 |
| 12 | | SS-8150750-SP | SCREW 15/64-28 L=7 | トメネジ 15/64-28 L=7 | 2 |
| 13 | | D9321-772-T00 | SPRING | シムヒモ アツナイシク オサエハネ | 1 |
| 14 | | B2009-761-000 | UNIVERSAL JOINT | ウケイキリンク アツナイガイ | 1 |
| 15 | | D9310-772-T00 | GIMP GUIDE SHAFT | シムヒモ アツナイシク | 1 |
| 16 | | D9316-762-T00 | GIMP GUIDE SHAFT COLLAR | シムヒモ アツナイシク カラ | 2 |
| 17 | | D9317-762-T00 | GIMP GUIDE SHAFT SPRING | シムヒモ アツナイシク ハネ | 2 |
| 18 | | WP-1002066-SZ | WASHER 10,0X17,0X2,0 | ヒラワカネ 10X17X2 | 1 |
| 19 | | D9318-762-T00 | GIMP GUIDE SHAFT THRUST RING | シムヒモ アツナイシク ハネ トメワ | 1 |
| 20 | | B1511-774-0A0 | WORK CLAMP CHECK HOLDER ASM. | オサエアジ クマ | 1 |
| 21 | | D9335-762-TA0 | GIMP TRIMMER BLADE ASM. (B) | シムヒモキリ ス クマ B | 1 |
| 22 | | D9335-762-T00 | GIMP TRIMMER BLADE (B) | シムヒモキリ ス B | (1) |
| 23 | | D9336-762-T00 | SPRING B | シムヒモ オサエハネ B | (1) |
| 24 | | WP-0250516-SD | WASHER 2,5X6X0,5 | ヒラワカネ 2,5X6X0,5 | (1) |
| 25 | | SS-5060410-SP | SCREW 3/32-56 L=3,5 | トラスネジ 3/32-56 L=3,5 | (1) |
| 26 | | SS-7060310-SP | SCREW 3/32-56 L=3 | マルヒラネジ 3/32-56 L=3 | 1 |
| 27 | | SS-6060410-TP | SCREW 3/32-56 L= 3,5 | ヒラネジ 3/32-56 L=3,5 | 1 |
| 28 | | D1508-774-K00 | WORK CLAMP CHECK | オサエ | 1 |
| 29 | | D2402-774-K00 | THROAT PLATE 4K | ハライク 4K | 1 |
| 30 | | SS-2090530-SP | SCREW 9/64-40 L= 4,8 | マルヒラネジ 9/64-40 L=4,8 | 2 |
| 31 | | B2401-774-0A0 | THROAT PLATE BASE ASM. | ハライクガイ クマ | 1 |
| 32 | | SS-5090320-SP | SCREW 9/64-40 L= 3,2 | トラスネジ 9/64-40 L=3,2 | 1 |
| 33 | | D9324-774-T00 | WORK CLAMP ARM RETAINER | オサエワツク ササイク 4T | 1 |
| 33-1 | 001 | D9324-774-T0A | WORK CLAMP ARM RETAINER | オサエワツク ササイク 4T | 1 |
| 34 | | WP-0480856-SP | WASHER 4,8X8,4X0,8 | ヒラワカネ 4,8X8,4X0,8 | 2 |
| 35 | | SS-9111010-SP | SCREW 11/64-40 L=9,5 | ロツカクアツカネ 11/64-40 L=9,5 | 2 |
| 36 | | D9313-774-YA0 | GIMP GUIDE SHAFT BRACKET ASM. | シムヒモアツナイツク クマ | 1 |
| 37 | | SS-7110710-SP | SCREW 11/64-40 L=7 | マルヒラネジ 11/64-40 L=7 | (1) |
| 38 | | SS-7110910-SP | SCREW 11/64-40 L= 8,5 | マルヒラネジ 11/64-40 L=8,5 | (1) |
| 39 | | D9314-762-T00 | GIMP GUIDE HOLDER | シムヒモアツナイ アツカネ | 1 |
| 40 | | D9315-762-T00 | GIMP GUIDE | シムヒモ アツナイホ- | 1 |
| 41 | | SS-6090510-SP | SCREW 9/64-40 L=5 | ヒラネジ 9/64-40 L=5 | 1 |
| 42 | | D9301-772-TA0 | GIMP GUIDE SHAFT MOUNTING BASE ASM. | シムヒモアツナイ トリツクガイ クマ | 1 |
| 42-1 | 001 | D9301-772-TAA | GIMP GUIDE SHAFT MOUNTING BASE ASM. | シムヒモアツナイ トリツクガイ クマ | 1 |
| 43 | | WP-0480856-SP | WASHER 4,8X8,4X0,8 | ヒラワカネ 4,8X8,4X0,8 | 4 |
| 44 | | PS-0200102-KH | SPRING PIN 2,0X10 | スプリング ピン 2,0X10 | 2 |
| 45 | | D9302-762-T00 | GIMP GUIDE SHAFT STOP BRACKET | シムヒモ アツナイシク ストリハ- | 1 |
| 46 | | SS-7110740-TP | SCREW 11/64-40 L=7 | マルヒラネジ 11/64-40 L=7 | 2 |
| 47 | | D9303-762-T00 | GIMP REPOSITIONING SCREW, RIGHT | シムヒモ ヌニキセツ チヨセツネジ | 2 |
| 48 | | NS-6110420-SP | NUT 11/64-40 | ロツカクナツ 11/64-40 | 2 |
| 49 | | D9307-762-T00 | GIMP GUIDE HOLDER CRANK | シムヒモアツナイ オクリワツク | 1 |
| 50 | | D9309-762-T00 | GIMP GUIDE HOLDER CRANK ROLLER | シムヒモアツナイ オクリワツク コ | 1 |
| 51 | | D9308-762-T00 | GIMP GUIDE HOLDER CRANK PIN | シムヒモアツナイ オクリワツク ピン | 1 |
| 52 | | SD-0640751-SP | HINGE SCREW D= 6,35 H= 7,5 | クマネネジ D=6,35 H=7,5 | 1 |
| 53 | | NS-6120310-SP | NUT 3/16-28 | ロツカクナツ 3/16-28 | 1 |
| 54 | | B2037-372-000 | NIPPER BAR BLOCK SPRING | ヒツパリハネ | 1 |
| 55 | | BTX11-774-0A0 | WORK CLAMP ARM BRACKET ASM. | オサエワツク イツクマ | 1 |
| 56 | | SS-6151440-SP | SCREW 15/64-28 L=14 | ヒラネジ 15/64-28 L=14 | (1) |
| 57 | | B1608-774-000 | LENGTH REGULATING SHAFT GUIDE | スノオクリ ガカク シシツ | 1 |
| 58 | | B1603-774-000 | LENGTH REGULATING ARM | スノオクリワツク (ウ) | 1 |
| 59 | | B1606-774-000 | WORK CLAMP CARRIER PITMAN | スノオクリロツク | 1 |
| 60 | | SD-0870401-SP | HINGE SCREW D= 8,73 H= 4 | クマネネジ D=8,73 H=4 | 1 |
| 61 | | B1605-774-000 | FEED ADJUSTING SHAFT | オクリチヨセツシク | 1 |
| 62 | | B1609-774-000 | WORK CLAMP ARM SLIDE ROD | スノオクリシク | 1 |
| 63 | | B1613-774-000 | WORK CLAMP CARRIER | スノオクリイタ | 1 |
| 64 | | B1516-774-000 | WORK CLAMP ARM BEARING BRACKET | オサエワツク シシクワツク | 1 |

Note (注記) ◇01..... For Urban White

7-ハンネワツク用

14. LBH-774-T & V (2)



| Ref. No. | Note | Part No. | Description | 品名 | Am't. Req. |
|----------|------|---------------|-------------------------------------|-----------------------------|------------|
| | 注記 | 品番 | | | 数量 |
| 1 | 004 | 82944-761-000 | SPUR GEAR (74) | コ-カン ハク*ル* 74 | 1 |
| 2 | 004 | 82945-761-000 | SPUR GEAR 252 | コ-カン ハク*ル* 252 | 1 |
| 3 | | 82413-761-000 | CONNECTING LINK | 5911キリ クト* - ロック | 1 |
| 4 | 005 | 09101-771-K00 | HOOK TIMING GAUGE (K) | カン タイミング* ク* - ロ* K | 1 |
| 5 | | 83117-352-000 | THREAD TENSION POST NUT | イトチヨ-シツツ | 2 |
| 6 | | 83118-352-000 | THREAD TENSION SPRING | イトチヨ-シバ* * | 1 |
| 7 | | 83126-012-000 | TENSION DISC | イトチヨ-シツツ | 2 |
| 8 | | 83119-352-000 | THREAD TENSION POST | イトチヨ-シバ* - | 1 |
| 9 | | 83107-352-000 | NEEDLE THREAD GUIDE | アツタイ イ | 1 |
| 10 | | WP-0612516-SD | WASHER 6,1X15,2X2,5 | ヒラキ*カ* 6,1X15,2X2,5 | 1 |
| 11 | | NS-6150320-SP | NUT 15/64-28 | ロツカクツツ 15/64-28 | 1 |
| 12 | | 82745-774-00B | KNIFE 1-1/2 | メス 1-1/2 | 1 |
| 13 | | 82745-774-00A | KNIFE 1-3/8 | メス 1-3/8 | 1 |
| 14 | 004 | D2902-762-Y00 | BAR TRIPPING SEGMENT 2T | カント*メカ | 1 |
| 15 | 004 | D9328-762-Y00 | GIMP GUIDE TRIPPING SEGMENT NO.1 | シツヒ* キン*ン*カ*カ | 1 |
| 16 | 004 | D9329-762-Y00 | GIMP GUIDE TRIPPING SEGMENT NO.2 | シツヒ* キン*ン*カ*カ | 1 |
| 17 | | B1808-761-0A0 | HOOK ASM. | カン ク | 1 |
| 18 | | D9322-772-V00 | GIMP GUIDE SHAFT CRANK PRESSER HOOK | シツヒ* アツタイ*クツツ* キ*イ*ツ* | 1 |
| 19 | | D3110-772-1A0 | TENSION CONTROLLER ASM. | TVB- ク*12 イトチヨ-シ ク | 1 |
| 20 | | SS-8090670-SP | SCREW 9/64-40 L= 5,5 | トルネジ* 9/64-40 L=5,5 | (1) |
| 21 | | 83110-761-000 | TENSION POST SOCKET | 83110-771-000 | - |
| 22 | | 83110-771-000 | TENSION POST SOCKET | イトチヨ-シバ* - ク*イ | (1) |
| 23 | | 83111-761-000 | TENSION POST NO.3 | イトチヨ-シバ* - | (1) |
| 24 | | 83112-761-000 | THREAD TAKE-UP SPRING | イトトリ*カ* * | (1) |
| 25 | | 83126-012-000 | TENSION DISC | イトチヨ-シツツ | (2) |
| 26 | | 83107-804-000 | TENSION DISC PRESSER TUBE | イトチヨ-シツツ キ*ツ | (1) |
| 27 | | 83129-012-A00 | TENSION SPRING | イトチヨ-シバ* * | (1) |
| 28 | | 83120-125-000 | TENSION DISC STOPPER | イトチヨ-シツツ カイ*ツツ*メ | (1) |
| 29 | | 83119-771-000 | TENSION NUT | イトチヨ-シツツ | (1) |
| 30 | | D9330-762-Y00 | POSITIONING SHAFT DRIVING ROD | シツヒ* アツタイ*ク* クト* - オ*イ*バ* - | 1 |
| 31 | | D9331-762-Y00 | SLIDE BLOCK | シツヒ* アツタイ*ク* クト* - コ* * | 1 |
| 32 | | SS-8861030-SP | SCREW 1/2-40 L=10 | トルネジ* 1/2-40 L=10 | 1 |
| 33 | | D9332-762-Y00 | DRIVING ROD TENSION SPRING | クト* - オ*バ* - ク* * | 1 |
| 34 | | 09333-762-Y00 | GIMP SPOOL REST ROD | シツヒ*カ*ク オ*ツ | 1 |
| 35 | | SS-7090520-SL | SCREW 9/64-40 L= 4,5 | トルネジ* 9/64-40 L=4,5 | 1 |
| 36 | | CS-079101E-SH | THRUST COLLAR ASM. D=7,94 W=10 | スラスト*ク D=7,94 W=10 ク | 1 |
| 37 | | SS-7110510-SP | SCREW 11/64-40 L=5 | トルネジ* 11/64-40 L= 5 | (2) |
| 38 | | D9334-762-Y00 | GIMP SPOOL REST ROD EXTENSION GUIDE | シツヒ*カ*ク ク* * | 1 |
| 39 | 001 | 01129-772-Y00 | FRAME SIDE COVER A | ソク*メ*カ*カ* - A | 1 |
| 40 | 005 | 01129-772-T0A | FRAME SIDE COVER A | ソク*メ*カ*カ* - A | 1 |
| 41 | | NS-6700420-SP | NUT 5/16-24 | ロツカクツツ 5/16-24 | 1 |
| 42 | 005 | D2901-772-V00 | FEED CAM V | シツカ V | 1 |
| 43 | 005 | D2902-762-V00 | BAR TRIPPING SEGMENT 2V | カント*メカ | 1 |
| 44 | 005 | D9302-762-V00 | GIMP GUIDE TRIPPING SEGMENT NO.2 | シツヒ* キン*ン*カ*カ | 1 |
| 45 | 005 | D2904-762-V00 | KNIFE TRIPPING SEGMENT (2V) | メス* ク* - カ* * | 1 |
| 46 | 005 | D9301-762-V00 | GIMP GUIDE TRIPPING SEGMENT NO.1,4 | シツヒ* キン*ン*カ*カ | 2 |
| 47 | 005 | D9303-762-V00 | GIMP GUIDE TRIPPING SEGMENT NO.3 | シツヒ* キン*ン*カ*カ | 1 |
| 48 | 005 | D2903-762-V00 | BAR TRIPPING SEGMENT 2V | カント*メカ | 1 |
| 49 | 005 | SS-6111610-SP | SCREW 11/64-40 L=16 | トルネジ* 11/64-40 L=16 | 8 |
| 50 | 005 | WP-0480856-SP | WASHER 4,8X8,4X0,8 | ヒラキ*カ* 4,8X8,4X0,8 | 16 |
| 51 | 005 | D1601-762-VAD | LENGTH REGULATING SHAFT CRANK ASM. | ヌ/ヌ*ク*ク*ツツ* シツ* ク* * | 1 |
| 52 | 005 | SS-9151630-CP | SCREW 15/64-28 L=15,5 | ロツカクツツ*ルト 15/64-28 | (1) |
| 53 | 005 | 82936-761-000 | SPUR GEAR (54) | コ-カン ハク*ル* 54 | 1 |
| 54 | 005 | 82937-761-000 | SPUR GEAR (345) | コ-カン ハク*ル* 345 | 1 |

Note (注記) 001..... For Urban White ア-パンキ*作*用

004 For LBH-774-T LBH-774-T用

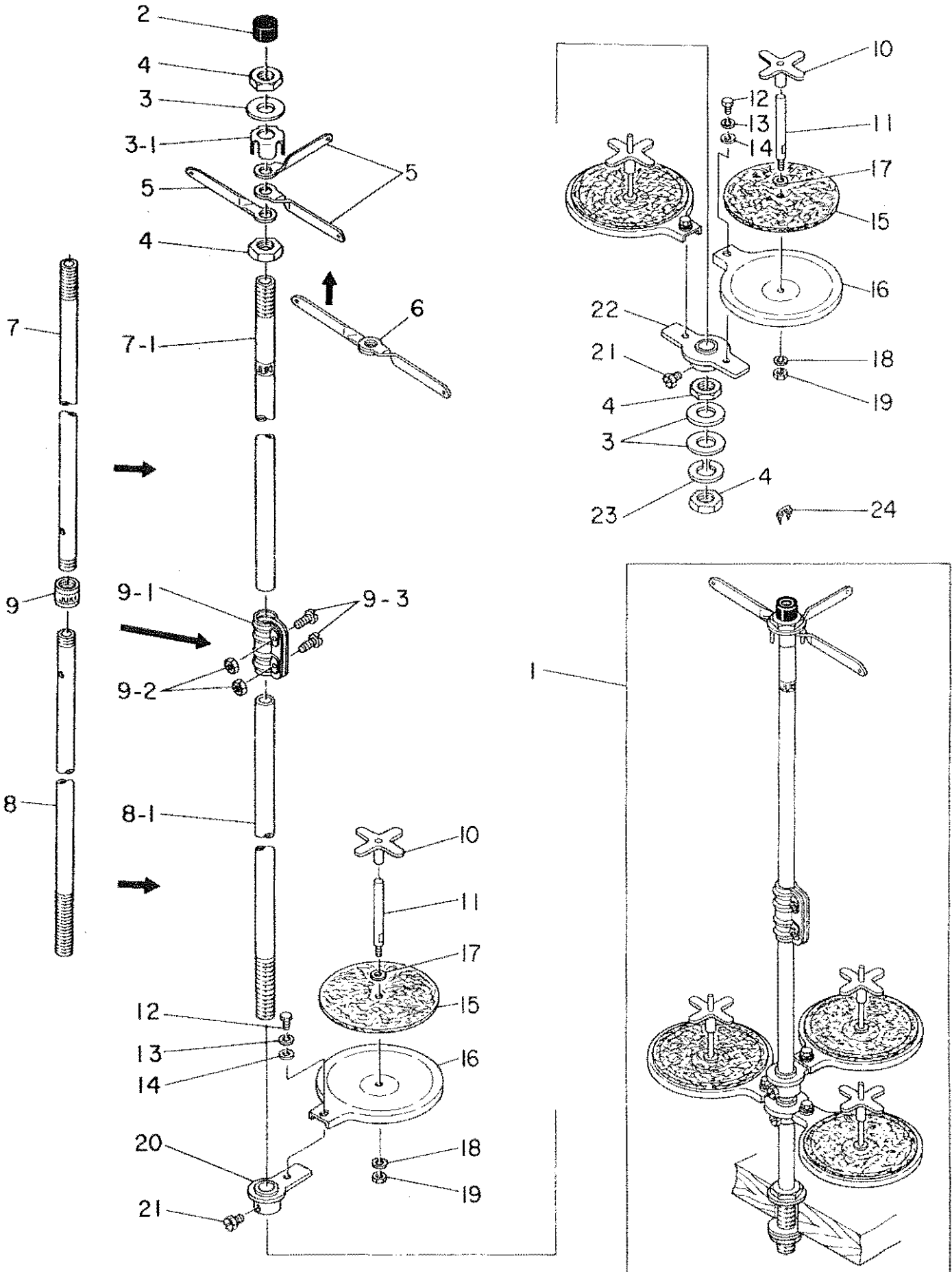
005 For LBH-774-V LBH-774-V用

* All parts other than above are same as those used in model LBH-771

上記以外の部品はLBH-771と同じです

15. THREAD STAND COMPONENTS (SPECIAL ORDER PARTS)

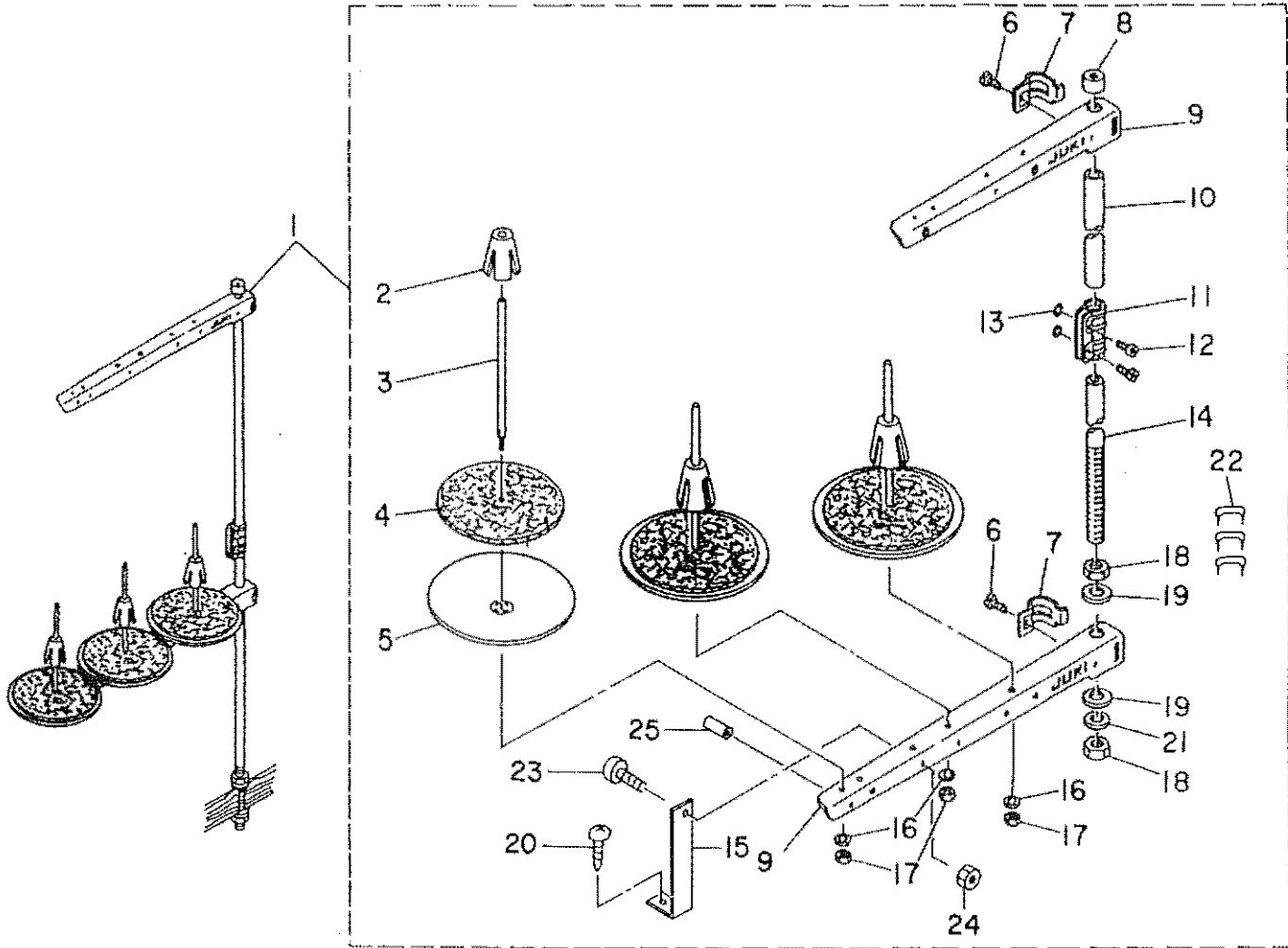
糸立装置 (特別注文部品)



| Ref. No. | Note 注記 | Part No. 品番 | Description | E. C. 変更年月 | 品名 | Amt. Req. 数量 |
|----------|------------|-----------------|-----------------------------|---------------|-----------------------|-----------------|
| 1 | | D3301-772-TA0 | THREAD STAND ASM, | | イトダテ | 1 |
| 2 | | B3311-704-000 | SPOOL REST ROD RUBBER CAP | | イトダテ* = 木コ*コ*6 | (2) |
| 3 | | WP-1702600-S0 | WASHER 17X30X2,6 | | ヒラキ*カ* 17X30X2,6 | (3) |
| 3-1 | | D3306-555-B00 | THREAD GUIDE STOPPER PLATE | A,10/78 | イトダテイトダテイ トメイ | (1) |
| 4 | | NH-6160511-SE | NUT M16X1,5 | | ナツカクツト M16X1,5 152 | (4) |
| 5 | | B3307-704-000 | THREAD GUIDE A | M,10/78 | イトダテ イトダテイ A | (3) |
| 6 | | D3307-555-B00 | THREAD GUIDE | D,10/78 | イトダテ イトダテイ | - |
| 7 | | B3313-704-000 | SPOOL REST ROD, UPPER | D,10/78 | イトダテ* = ク | - |
| 7-1 | | B3313-704-0A0 | SPOOL REST ROD ASM, UPPER | A,10/78 | イトダテ* = クI クE | (1) |
| 8 | | B3301-704-000 | SPOOL REST ROD, LOWER | D,10/78 | イトダテ* = シク | - |
| 8-1 | | B3301-704-000-A | SPOOL REST ROD, LOWER | A,10/78 | イトダテ* = シク | (1) |
| 9 | | B3305-704-0A0 | SPOOL REST ROD JOINT ASM, | | イトダテ* = ツキ*ク | (1) |
| 9-1 | | B3305-704-000-A | SPOOL REST ROD JOINT | A,10/78 | イトダテ* = ツキ*ク | (1) |
| 9-2 | | NH-6040000-5H | NUT M4 | A,10/78 | ナツカクツト M4X0,7 152 | (2) |
| 9-3 | | SH-6041410-5C | SCREW M4X0,7 L=14 | A,10/78 | ヒコネシ* M4X0,7 L=14 | (2) |
| 10 | | B3312-012-000 | SPOOL VIBRATION STOPPER | | イトダテ フレト*メ | (3) |
| 11 | | B3305-012-000 | SPOOL PIN | | イトダテ クク* = | (3) |
| 12 | | SH-9050813-SE | SCREW M5X0,8 L=8 | | ナツカクツト M5X0,8 L=8 | (3) |
| 13 | | WS-0521010-KN | SPRING WASHER 5,2X8,2X1 | | ハ*ネツ*カ* 5,2X8,2X1 | (3) |
| 14 | | WP-0520656-SA | WASHER 5,2X9,5X0,6 | | ヒラキ*カ* 5,2X9,5X0,6 | (3) |
| 15 | | B3311-012-000 | SPOOL REST CUSHION | | イトダテ クク* = | (3) |
| 16 | | B3303-704-000 | SPOOL REST | | イトダテ クク* = | (3) |
| 17 | | WP-0560860-SE | WASHER 5,6X12X0,8 | | ヒラキ*カ* 5,6X12X0,8 | (3) |
| 18 | | WS-0521010-KN | SPRING WASHER 5,2X8,2X1 | | ハ*ネツ*カ* 5,2X8,2X1 | (3) |
| 19 | | NS-6120310-SP | NUT 3/16-28 | | ナツカクツト 3/16-28 | (3) |
| 20 | | D3302-772-T00 | SPOOL REST BRACKET | | イトダテ クク* = | (1) |
| 21 | | SH-9061080-SE | SCREW M6 L=10 | | ナツカクツト M6 L=10 | (2) |
| 22 | | D3302-555-B00 | BRACKET | | イトダテ クク* = | (1) |
| 23 | | WS-1643202-KN | SPRING WASHER 16,4X26,6X3,2 | | ハ*ネツ*カ* 16,4X26,6X3,2 | (1) |
| 24 | | MAO-1153200 | STAPLE | | コ*ト* スツツ* = | (3) |

15. THREAD STAND COMPONENTS (SPECIAL ORDER PARTS)

糸立装置 (特別注文部品)



| Ref. No. | Note 注記 | Part No. 品番 | Description | E. C. 変更年月 | 品名 | Amt. Req. 数量 |
|----------|---------|-----------------|---------------------------|------------|---------------------|--------------|
| 1 | ◇01 | D3301-177-2TA-A | THREAD STAND ASH. | | トタテウチ(クミ) | 1 |
| 2 | | 111-84009 | SPOOL RETAINER | | トマキ フレトメ | (2) |
| 3 | | B3320-704-L00-A | SPOOL PIN | | トマキウチホウ | (2) |
| 4 | | B3311-012-000 | SPOOL REST CUSHION | | トマキウチサ | (2) |
| 5 | | 111-83902 | SPOOL REST | | トマキウチサラ | (2) |
| 6 | | SM-6061610-SC | SCREW M6 L=16 | | ヒラコネシ M6 L=15 | (2) |
| 7 | | 111-84306 | THREAD GUIDE ARM JOINT | | トタテウチ シメカナク | (2) |
| 8 | | 111-84108 | SPOOL REST ROD RUBBER CAP | | トタテホ - ホココム | (1) |
| 9 | | 119-57602 | THREAD GUIDE ASH. | | トタテウチ B ツミ | (1) |
| 10 | | 119-57503 | SPOOL REST ROD, UPPER | | トタテホウウエ | (1) |
| 11 | | 111-84207 | SPOOL REST ROD JOINT | | トタテホ - ツキテ | (1) |
| 12 | | SM-4051405-SE | SCREW M5X0.8 L=14 | | ナコネシ M5X0.8 L=14 | (2) |
| 13 | | NM-6050001-SE | NUT M5X0.8 | | ロツカクナツ M5X0.8 1ツ | (2) |
| 14 | | 119-57404 | SPOOL REST ROD, LOWER | | トタテホウウシタ | (1) |
| 15 | | B3321-704-L00 | SPOOL REST ARM | | トタテウチ B | (1) |
| 16 | | WS-0510002-KH | SPRING WASHER 5.1X8.5X1.3 | | ハネサカネ 5.1X9.2X1.3 | (2) |
| 17 | | NM-6050001-SE | NUT M5X0.8 | | ロツカクナツ M5X0.8 1ツ | (2) |
| 18 | | B3317-704-000 | NUT C15 | | トタテホ - トメナツ | (2) |
| 19 | | WP-1702600-SO | WASHER 17X30X2.6 | | ヒラコネシ 17X30X2.6 | (2) |
| 20 | | SK-3382061-SE | THREAD GUIDE SCREW | | トタテウチ ササ トメコネシ | (1) |
| 21 | | WS-1643202-KR | SPRING WASHER | | ハネサカネ 16.4X26.6X3.2 | (1) |
| 22 | | HA0-11532000 | STAPLE | | コート ステックル | (3) |
| 23 | | SM-4061201-SE | THREAD GUIDE SCREW | | トタテウチ ササ トメネジ | (1) |
| 24 | | NM-6060001-SE | THREAD GUIDE NUT | | トタテウチ ササ トメナツ | (3) |
| 25 | | B3319-704-L00 | THREAD GUIDE | | トミシ | (1) |

Note (注記) ◇01..... For Urban White

ア-パノホワイト用

NUMERICAL INDEX OF PARTS

索引

| Part No. 品番 | Page 頁 | Ref. No. | Part No. 品番 | Page 頁 | Ref. No. | Part No. 品番 | Page 頁 | Ref. No. | Part No. 品番 | Page 頁 | Ref. No. |
|-----------------|-----------|-------------|------------------------------|-----------|-------------|----------------|-----------|-------------|-----------------|-----------|-------------|
| D9308-762-T00 | 10 | 47 | EXCLUSIVE PARTS "M" 専用部品 "M" | | | SS-7110910-SP | 10 | 31 | D9301-177-2TA-A | 21 | 1 |
| D9308-762-T00 | 16 | 51 | | | | SS-7110910-SP | 16 | 38 | 111-84009 | 21 | 2 |
| D9309-762-T00 | 4 | 47 | MAO-11532000 | 20 | 24 | SS-7110910-TP | 10 | 30 | B3320-704-L00-A | 21 | 3 |
| D9309-762-T00 | 10 | 46 | MAO-91003000 | 4 | 2 | SS-8090670-SP | 2 | 18 | B3311-012-000 | 21 | 4 |
| D9309-762-T00 | 16 | 50 | MAO-91003000 | 10 | 2 | SS-8090670-SP | 2 | 53 | 111-83902 | 21 | 5 |
| D9310-772-T00 | 4 | 14 | MAO-91003000 | 16 | 2 | SS-8090670-SP | 6 | 18 | SH-6001010-SC | 21 | 6 |
| D9310-772-T00 | 10 | 14 | NUT | ナット | | SS-8090670-SP | 8 | 20 | 111-84306 | 21 | 7 |
| D9310-772-T00 | 16 | 15 | NM-6040000-SH | 20 | 9-2 | SS-8090670-SP | 12 | 15 | 111-84108 | 21 | 8 |
| D9311-772-TA0 | 4 | 12 | NM-6160511-SE | 20 | 4 | SS-8150750-SP | 14 | 48 | 119-57502 | 21 | 9 |
| D9311-772-TA0 | 10 | 11 | NS-6110420-SP | 4 | 45 | SS-8150750-SP | 4 | 13 | 119-57503 | 21 | 10 |
| D9311-772-TA0 | 16 | 11 | NS-6110420-SP | 10 | 44 | SS-8150750-SP | 10 | 12 | 111-84207 | 21 | 11 |
| D9313-762-TA0 | 4 | 33 | NS-6110420-SP | 16 | 48 | SS-8661030-SP | 6 | 29 | SM-4051405-SE | 21 | 12 |
| D9313-762-TA0 | 10 | 29 | NS-6120310-SP | 4 | 50 | SS-8661030-SP | 12 | 31 | NM-6050001-SE | 21 | 13 |
| D9313-774-TA0 | 16 | 36 | NS-6120310-SP | 10 | 49 | SS-8661030-SP | 18 | 31 | 119-57404 | 21 | 14 |
| D9314-762-T00 | 4 | 36 | NS-6120310-SP | 16 | 53 | SS-9111010-SP | 4 | 32 | B3321-704-L00 | 21 | 15 |
| D9314-762-T00 | 10 | 32 | NS-6150320-SP | 20 | 19 | | | | WS-0510002-KN | 21 | 16 |
| D9314-762-T00 | 16 | 39 | NS-6150320-SP | 6 | 4 | SS-9111010-SP | 10 | 37 | NH-6050001-SE | 21 | 17 |
| D9315-762-T00 | 4 | 37 | NS-6150320-SP | 12 | 4 | SS-9111010-SP | 16 | 35 | B3317-704-000 | 21 | 18 |
| D9315-762-T00 | 10 | 33 | NS-6700420-SP | 18 | 11 | SS-9151630-CP | 2 | 14 | WP-1702600-S0 | 21 | 19 |
| D9315-762-T00 | 16 | 40 | NS-6700420-SP | 6 | 30 | SS-9151630-CP | 6 | 47 | SK-3382001-SE | 21 | 20 |
| D9316-762-T00 | 4 | 15 | NS-6700420-SP | 12 | 33 | SS-9151630-CP | 8 | 4 | WS-1643202-KR | 21 | 21 |
| D9316-762-T00 | 10 | 15 | NS-6700420-SP | 18 | 39 | SS-9151630-CP | 12 | 46 | MAO-11532000 | 21 | 22 |
| D9316-762-T00 | 16 | 16 | PIN | ピン | | SS-9151630-CP | 18 | 50 | SM-4061201-SE | 21 | 23 |
| D9317-762-T00 | 4 | 16 | PS-0200102-KH | 4 | 41 | WASHER | 座金 | | NM-6060001-SE | 21 | 24 |
| D9317-762-T00 | 16 | 17 | PS-0200102-KH | 10 | 40 | WP-0250516-SD | 4 | 23 | B3319-704-L00 | 21 | 25 |
| D9318-762-T00 | 4 | 18 | PS-0200102-KH | 16 | 44 | WP-0250516-SD | 10 | 23 | | | |
| D9318-762-T00 | 10 | 18 | SCREW | ネジ | | WP-0250516-SD | 16 | 24 | | | |
| D9318-762-T00 | 16 | 19 | SD-0640751-SP | 4 | 49 | WP-0480856-SP | 4 | 31 | | | |
| D9319-762-T00 | 4 | 9 | SD-0640751-SP | 10 | 48 | WP-0480856-SP | 4 | 40 | | | |
| D9319-762-T00 | 10 | 9 | SD-0640751-SP | 16 | 52 | WP-0480856-SP | 10 | 36 | | | |
| D9319-762-T00 | 16 | 10 | SD-0870401-SP | 14 | 12 | WP-0480856-SP | 10 | 39 | | | |
| D9321-772-T00 | 4 | 10 | SD-0870401-SP | 14 | 33 | WP-0480856-SP | 16 | 34 | | | |
| D9321-772-T00 | 10 | 10 | SM-6041410-SC | 20 | 60 | WP-0480856-SP | 16 | 43 | | | |
| D9321-772-T00 | 16 | 13 | SM-9050813-SE | 20 | 12 | WP-0480856-SP | 18 | 48 | | | |
| D9322-772-T00-A | 4 | 7 | SM-9061080-SE | 20 | 21 | WP-0520656-SA | 20 | 14 | | | |
| D9322-772-T00-A | 10 | 7 | SS-2090530-SP | 14 | 6 | WP-0560860-SE | 20 | 17 | | | |
| D9322-772-T00-A | 16 | 8 | SS-2090530-SP | 14 | 27 | WP-0612516-SD | 6 | 5 | | | |
| D9322-772-V00 | 4 | 29 | SS-2090530-SP | 16 | 30 | WP-0612516-SD | 12 | 5 | | | |
| D9322-772-V00 | 10 | 52 | SS-5060410-SP | 4 | 24 | WP-1002066-SZ | 4 | 17 | | | |
| D9322-772-V00 | 16 | 18 | SS-5060410-SP | 10 | 24 | WP-1002066-SZ | 10 | 17 | | | |
| D9322-773-T00 | 4 | 3 | SS-5090320-SP | 14 | 8 | WP-1002066-SZ | 16 | 18 | | | |
| D9322-773-T00 | 10 | 3 | SS-5090320-SP | 14 | 29 | WP-1702600-S0 | 20 | 3 | | | |
| D9322-774-T00 | 16 | 4 | SS-5090320-SP | 16 | 32 | WS-0521010-KN | 4 | 6 | | | |
| D9323-773-T00 | 4 | 4 | SS-6060410-TP | 4 | 26 | WS-0521010-KN | 10 | 6 | | | |
| D9323-773-T00 | 10 | 4 | SS-6060410-TP | 10 | 26 | WS-0521010-KN | 16 | 7 | | | |
| D9323-773-T00 | 16 | 4 | SS-6060410-TP | 16 | 27 | WS-0521010-KN | 20 | 13 | | | |
| D9323-774-T00 | 4 | 5 | SS-6090510-SP | 4 | 38 | WS-0521010-KN | 20 | 18 | | | |
| D9324-773-T00 | 10 | 30 | SS-6090510-SP | 10 | 34 | WS-1643202-KN | 20 | 23 | | | |
| D9324-773-T00 | 16 | 33 | SS-6111110-SP | 16 | 41 | | | | | | |
| D9328-762-T00 | 6 | 14 | SS-6111110-SP | 4 | 5 | D1129-772-TOA | 12 | 24-1 | | | |
| D9328-762-T00 | 12 | 12 | SS-6111110-SP | 10 | 5 | D1129-772-TOA | 18 | 38-1 | | | |
| D9328-762-T00 | 18 | 15 | SS-6111110-SP | 16 | 6 | D1129-772-TOA | 6 | 38-1 | | | |
| D9329-762-T00 | 4 | 15 | SS-6111110-SP | 18 | 47 | D9301-772-TAA | 10 | 38-1 | | | |
| D9329-762-T00 | 12 | 11 | SS-6121210-SP | 8 | 30 | D9301-772-TAA | 4 | 39-1 | | | |
| D9329-762-T00 | 18 | 16 | SS-6151440-SP | 14 | 10 | D9301-772-TAA | 16 | 42-1 | | | |
| D9330-762-T00 | 6 | 28 | SS-6151440-SP | 14 | 36 | D9324-773-TOA | 4 | 30-1 | | | |
| D9330-762-T00 | 12 | 35 | SS-6622112-TP | 4 | 8 | D9324-773-TOA | 10 | 35-1 | | | |
| D9331-762-T00 | 6 | 28 | SS-6622112-TP | 10 | 8 | D9324-774-TOA | 16 | 33-1 | | | |
| D9331-762-T00 | 12 | 34 | SS-6622112-TP | 16 | 9 | | | | | | |
| D9331-762-T00 | 18 | 30 | SS-7060310-SP | 4 | 25 | | | | | | |
| D9332-762-T00 | 6 | 32 | SS-7060310-SP | 10 | 25 | | | | | | |
| D9332-762-T00 | 12 | 32 | SS-7060310-SP | 16 | 26 | | | | | | |
| D9332-762-T00 | 18 | 32 | SS-7090520-SL | 6 | 33 | | | | | | |
| D9333-762-T00 | 4 | 31 | SS-7090520-SL | 12 | 26 | | | | | | |
| D9333-762-T00 | 12 | 25 | SS-7090520-SL | 18 | 34 | | | | | | |
| D9333-762-T00 | 18 | 33 | SS-7110510-SP | 6 | 35 | | | | | | |
| D9334-762-T00 | 6 | 36 | SS-7110510-SP | 12 | 30 | | | | | | |
| D9334-762-T00 | 12 | 28 | SS-7110510-SP | 18 | 36 | | | | | | |
| D9334-762-T00 | 18 | 37 | SS-7110710-SP | 4 | 34 | | | | | | |
| D9335-762-TA0 | 4 | 20 | SS-7110710-SP | 16 | 37 | | | | | | |
| D9335-762-TA0 | 10 | 20 | SS-7110740-TP | 4 | 43 | | | | | | |
| D9335-762-TA0 | 16 | 21 | SS-7110740-TP | 10 | 42 | | | | | | |
| D9335-762-T00 | 4 | 21 | SS-7110740-TP | 16 | 46 | | | | | | |
| D9335-762-T00 | 10 | 21 | SS-7110910-SP | 4 | 35 | | | | | | |
| D9335-762-T00 | 16 | 22 | | | | | | | | | |
| D9336-762-T00 | 4 | 22 | | | | | | | | | |
| D9336-762-T00 | 10 | 22 | | | | | | | | | |
| D9336-762-T00 | 16 | 23 | | | | | | | | | |

JUKI

JUKI株式会社

JUKI CORPORATION

お問い合わせ、ご相談は
To order or for further
information,
please contact:

- *このパーツリストは仕様改良のため予告なく変更する事があります。
- *Appear and specification listed in this parts list are subjected to change without notice.
- *このパーツリストは、1991年1月 現在の商品仕様で編集・印刷したものです。
- *This parts list is edited and printed in accordance with the product specifications as of January, 1991.

From the library of: Superior Sewing Machine & Supply LLC